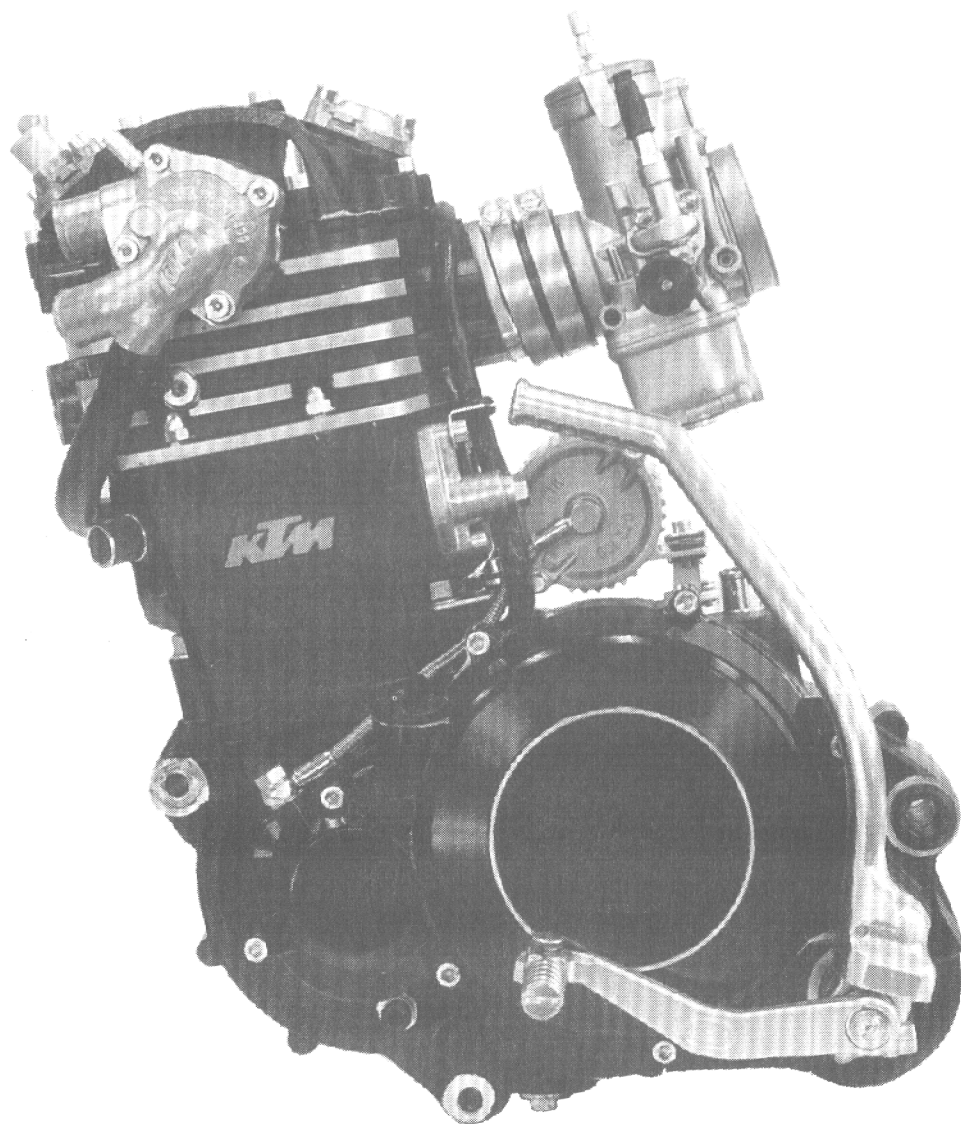




# ERSATZTEILKATALOG SPARE PARTS MANUAL

# '95



## MOTOR/ENGINE 350/400/620

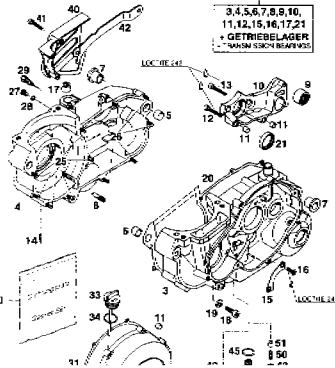
# LC4

**SX, SUPER COMPETITION**

**TECHNISCHE DATEN/TECHNICAL DATA**

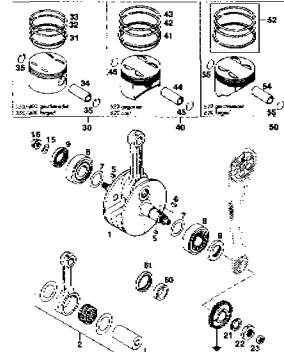
ART.NR.3.203.83  
12.94

## MOTERGEHÄUSE CRANK CASE



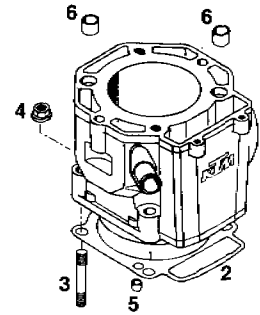
SEITE  
Page  
**3-4**

## KURBELWELLE, KOLBEN CRANKSHAFT, PISTON



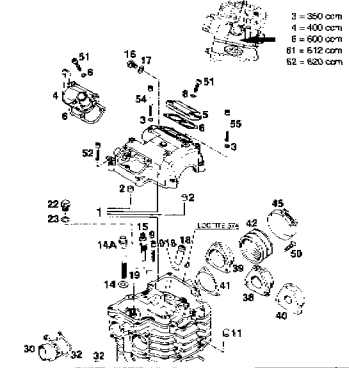
SEITE  
Page  
**5-6**

## ZYLINDER CYLINDER



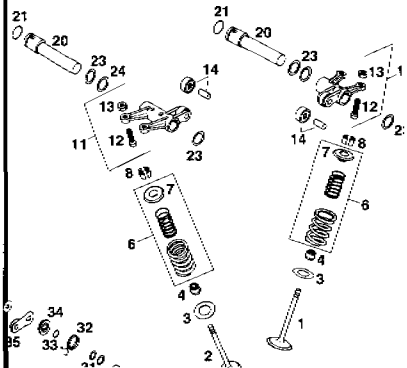
SEITE  
Page  
**7**

## ZYLINDERKOPF CYLINDERHEAD



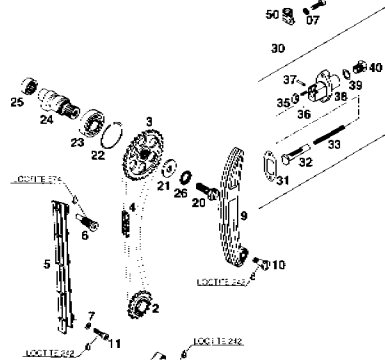
SEITE  
Page  
**8-9**

## VENTILTRIEB VALVE DRIVE



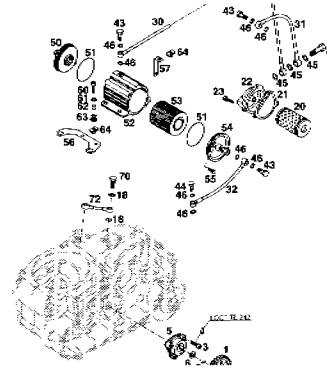
SEITE  
Page  
**10**

## STEUERTRIEB TIMING DRIVE



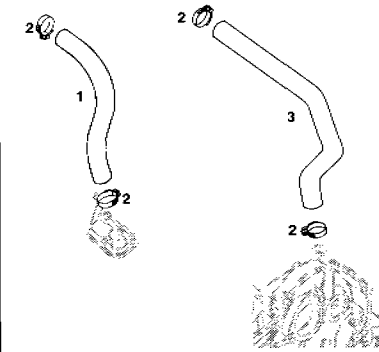
SEITE  
Page  
**11-12**

## SCHMIERSYSTEM LUBRICATING SYSTEM



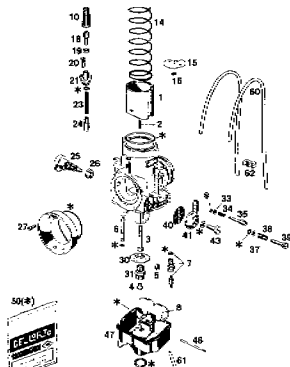
SEITE  
Page  
**13-14**

## MOTORENTLÜFTUNG BREATHER SYSTEM



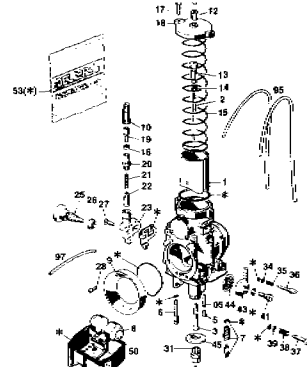
SEITE  
Page  
**15**

## VERGASER PHBE 36 HD CARBURETOR PHBE 36 HD



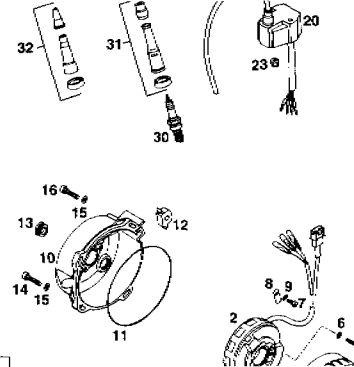
SEITE  
Page  
**16-17**

## VERGASER PHM 38/40 SD CARBURETOR PHM 38/40 SD



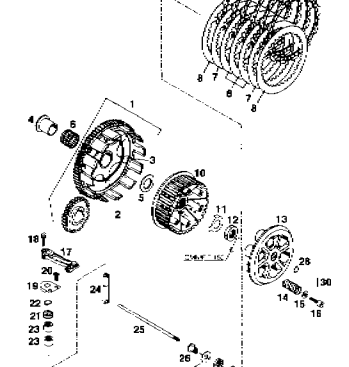
SEITE  
Page  
**18-19**

## ZÜNDANLAGE SEM IGNITION SYSTEM SEM



SEITE  
Page  
**20**

## KUPPLUNG CLUTCH



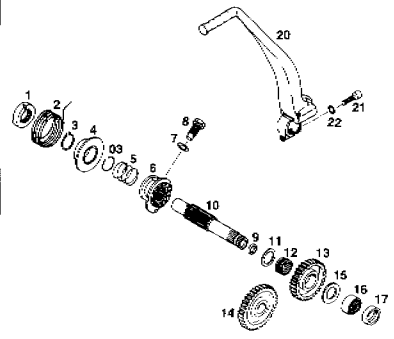
SEITE  
Page  
**21**



INHALTSVERZEICHNIS

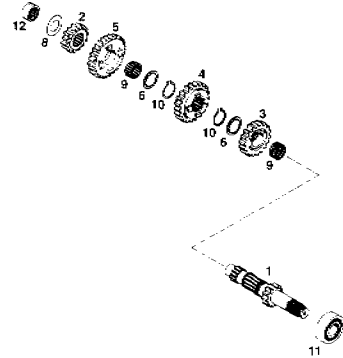
INDEX

KICKSTARTER  
KICKSTARTER



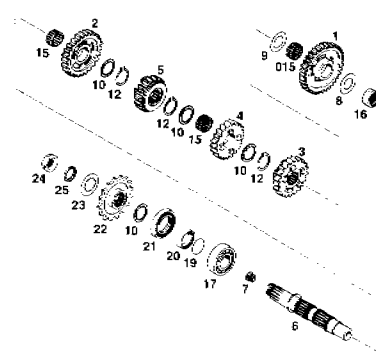
SEITE  
Page  
**22**

GETRIEBE I  
TRANSMISSION I



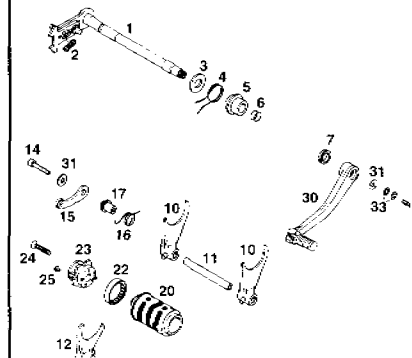
SEITE  
Page  
**23**

GETRIEBE II  
TRANSMISSION II



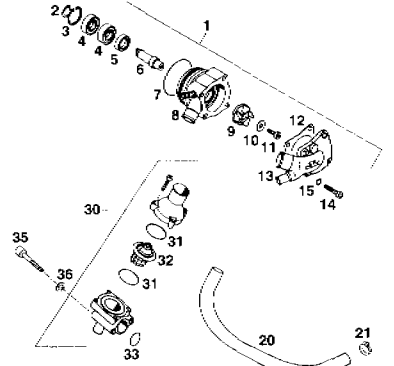
SEITE  
Page  
**24**

SCHALTUNG  
SHIFTING MECHANISM



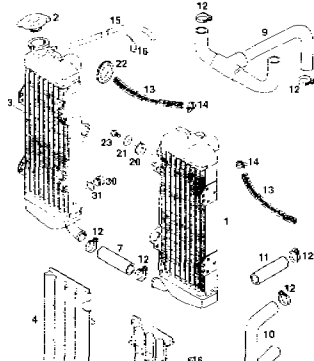
SEITE  
Page  
**25**

WASSERPUMPE, THERMOSTAT  
WATERPUMP, THERMOSTAT



SEITE  
Page  
**26**

KÜHLSYSTEM  
COOLING SYSTEM



SEITE  
Page  
**27**

SPEZIALWERKZEUGE  
SPECIAL TOOLS



SEITE  
Page  
**28**

TECHNISCHE DATEN MOTOR  
TECHNICAL DATA ENGINE

TECHNISCHE DATEN - MOTOR			
	330 ICS	400 ICS	620 ICS
Typ			
Motorleistung	24,5 kW (33 PS) @ 13000 U/min	35,0 kW (48 PS) @ 13000 U/min	55,0 kW (75 PS) @ 13000 U/min
Motorleistung (max.)	30,0 kW (41 PS) @ 15000 U/min	45,0 kW (61 PS) @ 15000 U/min	70,0 kW (95 PS) @ 15000 U/min
Motorleistung (min.)	18,0 kW (25 PS) @ 10000 U/min	25,0 kW (34 PS) @ 10000 U/min	38,0 kW (52 PS) @ 10000 U/min
Motorleistung (norm.)	20,0 kW (27 PS) @ 12000 U/min	30,0 kW (41 PS) @ 12000 U/min	45,0 kW (61 PS) @ 12000 U/min
Motorleistung (max.) (elektr.)	30,0 kW (41 PS) @ 15000 U/min	45,0 kW (61 PS) @ 15000 U/min	70,0 kW (95 PS) @ 15000 U/min
Motorleistung (min.) (elektr.)	18,0 kW (25 PS) @ 10000 U/min	25,0 kW (34 PS) @ 10000 U/min	38,0 kW (52 PS) @ 10000 U/min
Motorleistung (norm.) (elektr.)	20,0 kW (27 PS) @ 12000 U/min	30,0 kW (41 PS) @ 12000 U/min	45,0 kW (61 PS) @ 12000 U/min
Motorleistung (elektr.) (min.)	18,0 kW (25 PS) @ 10000 U/min	25,0 kW (34 PS) @ 10000 U/min	38,0 kW (52 PS) @ 10000 U/min
Motorleistung (elektr.) (max.)	30,0 kW (41 PS) @ 15000 U/min	45,0 kW (61 PS) @ 15000 U/min	70,0 kW (95 PS) @ 15000 U/min
Motorleistung (elektr.) (norm.)	20,0 kW (27 PS) @ 12000 U/min	30,0 kW (41 PS) @ 12000 U/min	45,0 kW (61 PS) @ 12000 U/min
Motorleistung (elektr.) (max.) (elektr.)	30,0 kW (41 PS) @ 15000 U/min	45,0 kW (61 PS) @ 15000 U/min	70,0 kW (95 PS) @ 15000 U/min
Motorleistung (elektr.) (min.) (elektr.)	18,0 kW (25 PS) @ 10000 U/min	25,0 kW (34 PS) @ 10000 U/min	38,0 kW (52 PS) @ 10000 U/min
Motorleistung (elektr.) (norm.) (elektr.)	20,0 kW (27 PS) @ 12000 U/min	30,0 kW (41 PS) @ 12000 U/min	45,0 kW (61 PS) @ 12000 U/min
Motorleistung (elektr.) (max.) (elektr.) (elektr.)	30,0 kW (41 PS) @ 15000 U/min	45,0 kW (61 PS) @ 15000 U/min	70,0 kW (95 PS) @ 15000 U/min
Motorleistung (elektr.) (min.) (elektr.) (elektr.)	18,0 kW (25 PS) @ 10000 U/min	25,0 kW (34 PS) @ 10000 U/min	38,0 kW (52 PS) @ 10000 U/min
Motorleistung (elektr.) (norm.) (elektr.) (elektr.)	20,0 kW (27 PS) @ 12000 U/min	30,0 kW (41 PS) @ 12000 U/min	45,0 kW (61 PS) @ 12000 U/min
Motorleistung (elektr.) (max.) (elektr.) (elektr.) (elektr.)	30,0 kW (41 PS) @ 15000 U/min	45,0 kW (61 PS) @ 15000 U/min	70,0 kW (95 PS) @ 15000 U/min
Motorleistung (elektr.) (min.) (elektr.) (elektr.) (elektr.)	18,0 kW (25 PS) @ 10000 U/min	25,0 kW (34 PS) @ 10000 U/min	38,0 kW (52 PS) @ 10000 U/min
Motorleistung (elektr.) (norm.) (elektr.) (elektr.) (elektr.)	20,0 kW (27 PS) @ 12000 U/min	30,0 kW (41 PS) @ 12000 U/min	45,0 kW (61 PS) @ 12000 U/min
Motorleistung (elektr.) (max.) (elektr.) (elektr.) (elektr.) (elektr.)	30,0 kW (41 PS) @ 15000 U/min	45,0 kW (61 PS) @ 15000 U/min	70,0 kW (95 PS) @ 15000 U/min
Motorleistung (elektr.) (min.) (elektr.) (elektr.) (elektr.) (elektr.)	18,0 kW (25 PS) @ 10000 U/min	25,0 kW (34 PS) @ 10000 U/min	38,0 kW (52 PS) @ 10000 U/min
Motorleistung (elektr.) (norm.) (elektr.) (elektr.) (elektr.) (elektr.)	20,0 kW (27 PS) @ 12000 U/min	30,0 kW (41 PS) @ 12000 U/min	45,0 kW (61 PS) @ 12000 U/min
Motorleistung (elektr.) (max.) (elektr.) (elektr.) (elektr.) (elektr.) (elektr.)	30,0 kW (41 PS) @ 15000 U/min	45,0 kW (61 PS) @ 15000 U/min	70,0 kW (95 PS) @ 15000 U/min
Motorleistung (elektr.) (min.) (elektr.) (elektr.) (elektr.) (elektr.) (elektr.)	18,0 kW (25 PS) @ 10000 U/min	25,0 kW (34 PS) @ 10000 U/min	38,0 kW (52 PS) @ 10000 U/min
Motorleistung (elektr.) (norm.) (elektr.) (elektr.) (elektr.) (elektr.) (elektr.)	20,0 kW (27 PS) @ 12000 U/min	30,0 kW (41 PS) @ 12000 U/min	45,0 kW (61 PS) @ 12000 U/min
Motorleistung (elektr.) (max.) (elektr.) (elektr.) (elektr.) (elektr.) (elektr.) (elektr.)	30,0 kW (41 PS) @ 15000 U/min	45,0 kW (61 PS) @ 15000 U/min	70,0 kW (95 PS) @ 15000 U/min
Motorleistung (elektr.) (min.) (elektr.) (elektr.) (elektr.) (elektr.) (elektr.) (elektr.)	18,0 kW (25 PS) @ 10000 U/min	25,0 kW (34 PS) @ 10000 U/min	38,0 kW (52 PS) @ 10000 U/min
Motorleistung (elektr.) (norm.) (elektr.) (elektr.) (elektr.) (elektr.) (elektr.) (elektr.)	20,0 kW (27 PS) @ 12000 U/min	30,0 kW (41 PS) @ 12000 U/min	45,0 kW (61 PS) @ 12000 U/min

SEITE  
Page  
**29-30**

KONSTRUKTIONS- UND AUSFÜHRUNGSÄNDERUNGEN VORBEHALTEN

SPECIFICATIONS/MODIFICATIONS ARE SUBJECT TO CHANGE WITHOUT NOTICE

BILD/FIG	TEILNR/PARTNR	BEZEICHNUNG	DESCRIPTION	STK / QTY
1	580.30.000.944	MOTORGEHÄUSE KPL.M.GETR.LAG'94 350/400/620	ENGINE CASE	1
5	501.30.027.000	PASSHÜLSE 19 X 15,5 X 12	DOWEL	1
6	510.30.026.100	PASSHÜLSE 17 X 14 X 12	DOWEL	1
7	501.30.010.000	GEHÄUSEBÜCHSE	CRANK CASE BUSH	2
8*	583.38.027.044	KUGELVENTIL KPL.	'94 VALVE CPL.	1
9	580.33.097.000	NADELLAGER HK 2216 KSE	NEEDLE BEARING	1
10	580.30.011.600	SCHALTUNGSTRÄGER	'94 SHIFTING M. SUPP.	1
11	490.30.090.000	PASSHÜLSE 7 X 9,8 X 10	DOWEL	4
12	0912 060353	ISK-SCHRAUBE DIN912-M6X35	A H SCREW	1
13	0912 060403	ISK-SCHRAUBE DIN912-M6X40	A H SCREW	1
14	491.30.450.050	DORNPROFIL LW 3	TUBE	1
15	565.30.017.000	HALTEBLECH	RETAINING PLATE	1
16	0991 060163	ISK-SENKSCHRAUBE DIN7991-M6X16	COUNTERSUNK SCREW	2
17	503.32.095.000	NADELHÜLSE HK 1212	NEEDLE CAGE	2
18	580.30.080.000	FIXIERSCHRAUBE M8	LOCATING BOLT	1
19	580.30.081.000	CU-DICHTRING 8 X 14 X 3	SEAL RING	1
20	580.30.039.000	GEHÄUSEDICHTUNG	ENGINE CASE GASKET	1
21	501.34.026.100	NADELHÜLSE 30 X 37 X 7,5	NEEDLE CAGE	1
25	0912 060553	ISK-SCHRAUBE DIN912-M6X55	A H SCREW	6
26	0912 060303	ISK-SCHRAUBE DIN912-M6X30	A H SCREW	5
27	490.30.029.000	ÖLABLASSSCHRAUBE ISK M10X10	OIL DRAIN PLUG	X
28	580.38.032.010	DICHTRING 10 X 14 X 1 CU	SEAL RING	X
29*	580.11.081.000	KONTAKTSCHRAUBE M10	'95 CONTACT SCREW	1
30	580.30.001.200	KUPPLUNGSDECKEL KPL. SCHWARZ '93	CLUTCH COVER BLACK	1
31	580.30.025.000	KUPPLUNGSDECKELDICHTUNG	CLUTCH COV.GASKET	1
33	580.30.020.044	ÖLMESSTAB KPL. KURZ	PLUG	1
34	0770 160030	O-RING 16 X 3 NBR 70	O-RING	1
35	0912 060253	ISK-SCHRAUBE DIN912-M6X25	A H SCREW	5
36	0912 060303	ISK-SCHRAUBE DIN912-M6X30	A H SCREW	1
37	0984 060252	ISK-SCHRAUBE DIN7984-M6X25	A H SCREW	2
40	580.30.050.600	KETTENABDECKUNG SCHWARZ	'91 SPROCKET COVER	1
41	0912 060303	ISK-SCHRAUBE DIN912-M6X30	A H SCREW	2
42	580.30.047.515	KETTENDÄMPFUNGSBLECH LC4	'90 CHAIN DAMPER SHEET	1
43	580.38.022.000	DICHTRING 12 X 18 X 1,5 CU	SEAL RING	2
44*	580.30.021.000	ÖLABLASSSCHRAUBE MIT MAGNET M12	OIL DRAIN PLUG	1
45	580.38.017.000	DICHTRING 22 X 27 X 1 CU	SEAL RING	1

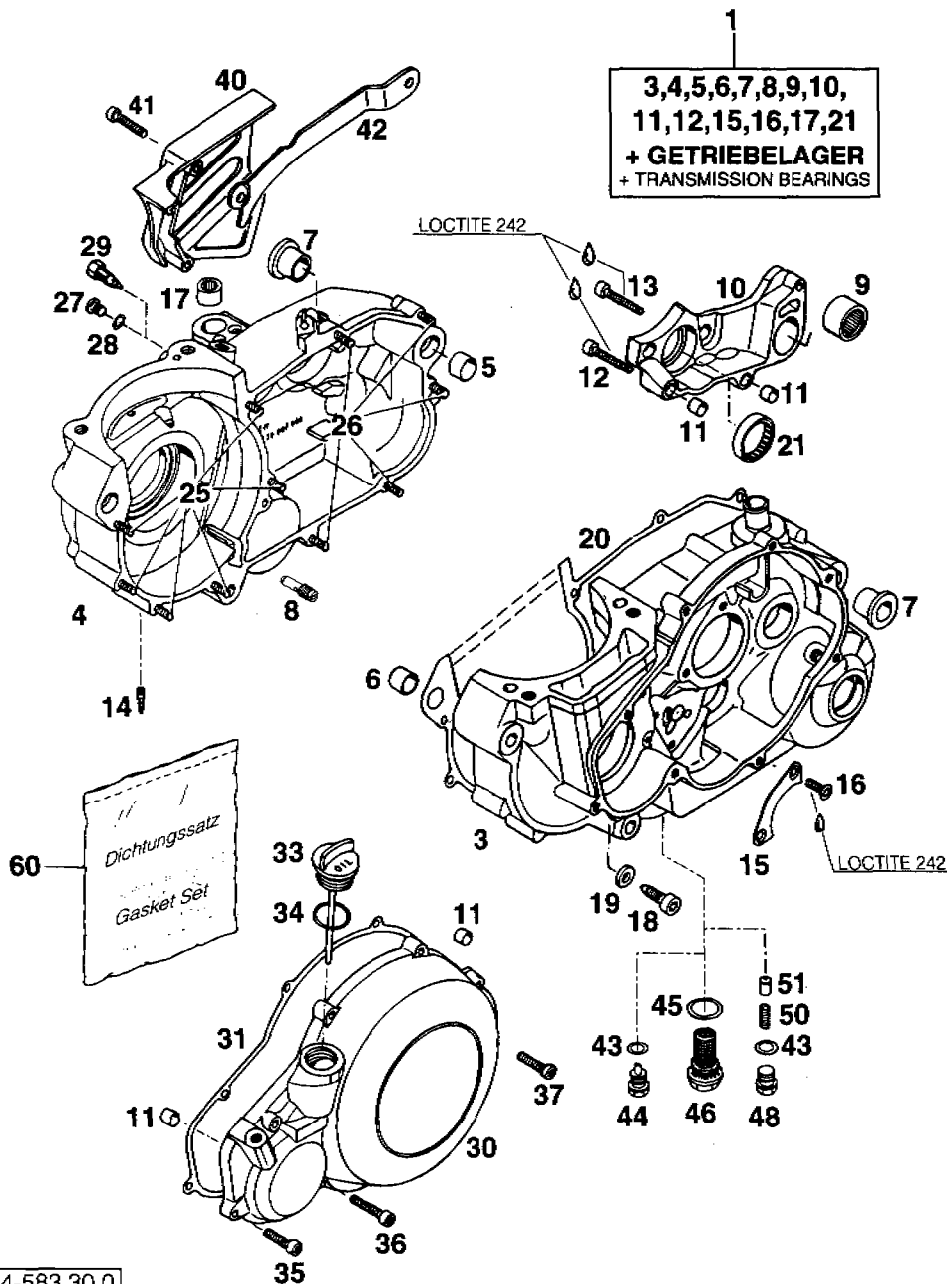
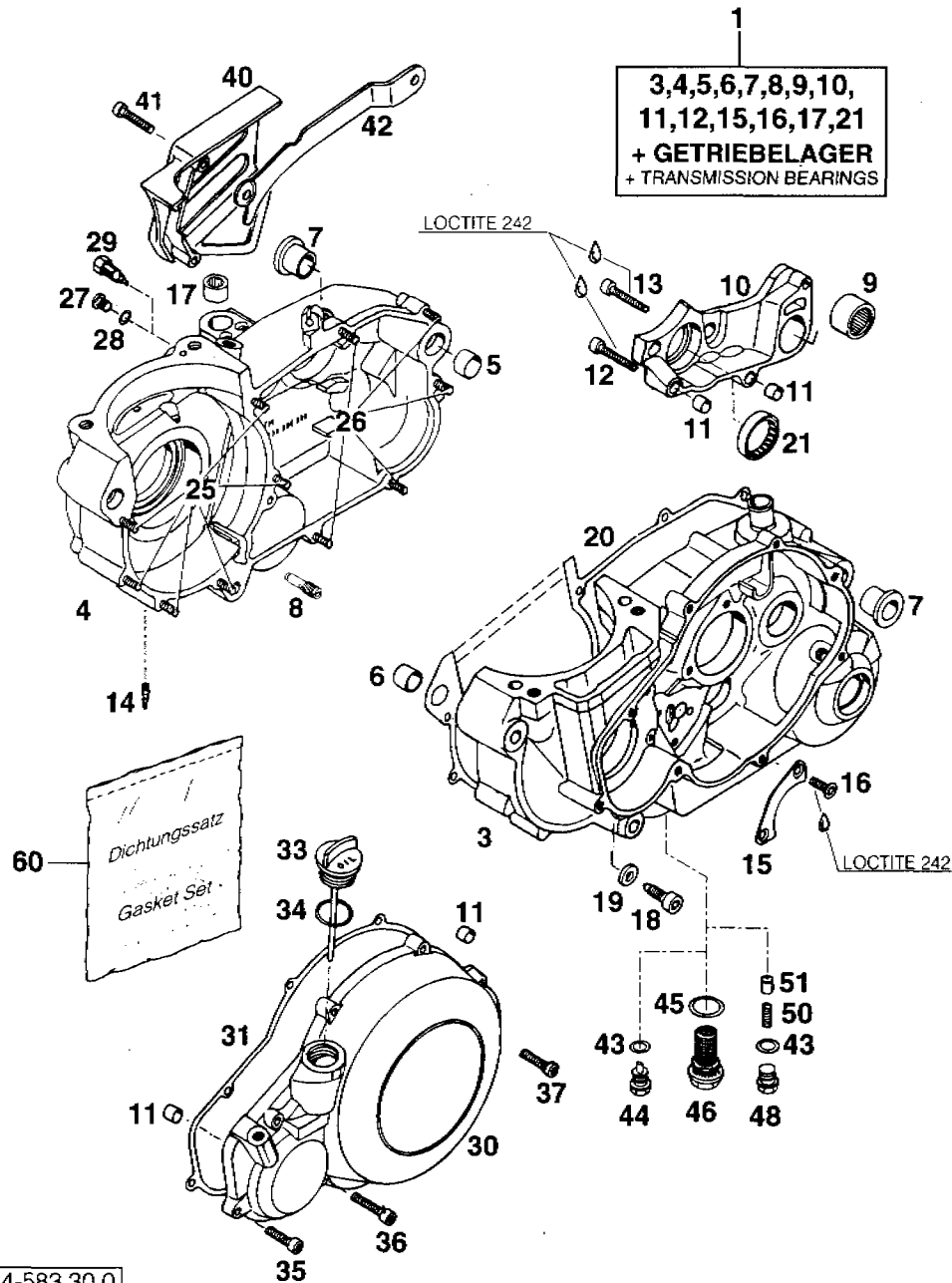
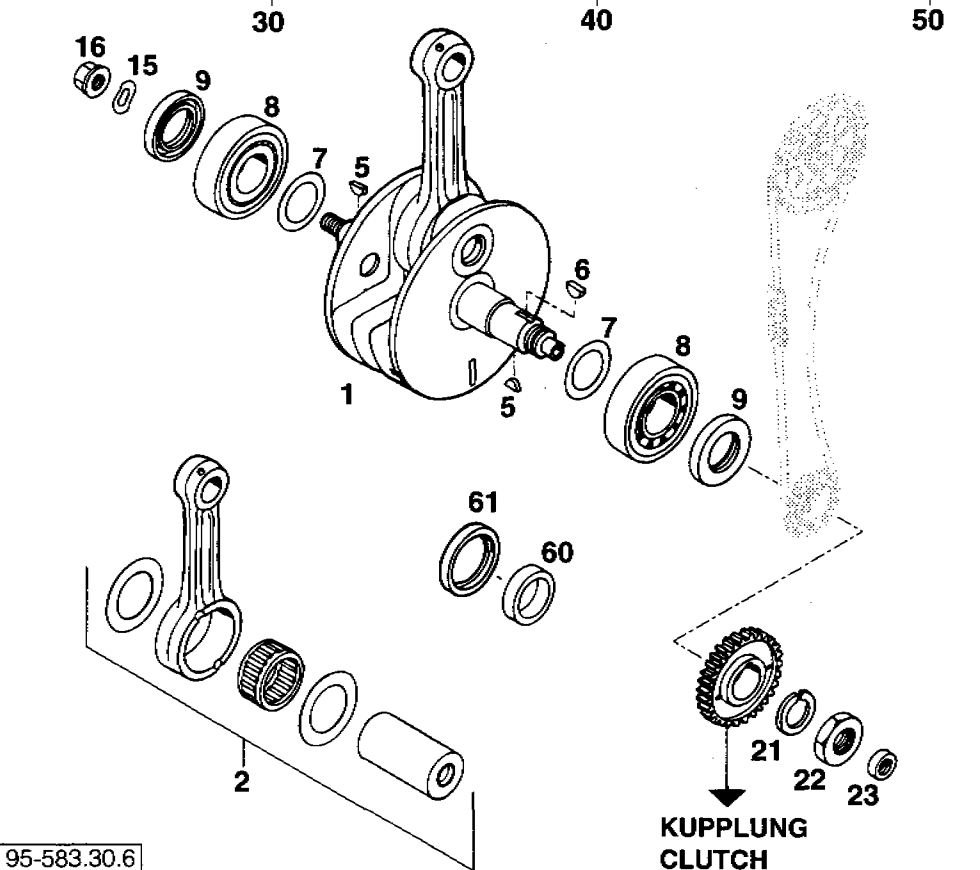
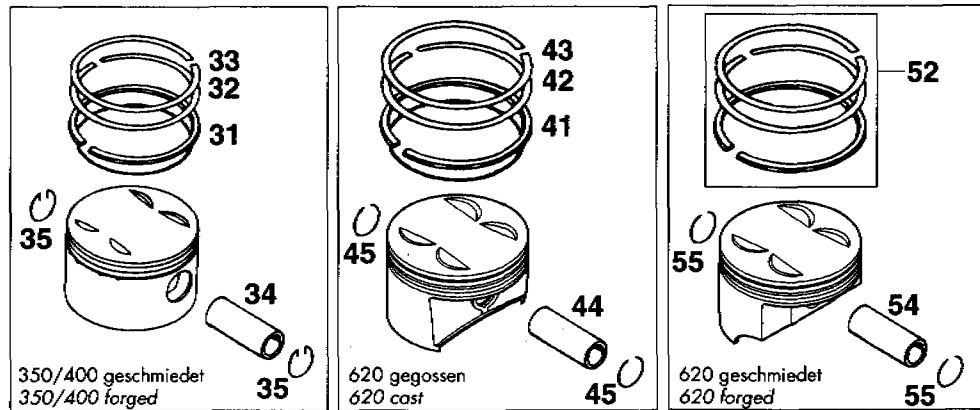


BILD / FIG	TEILNR / PARTNR	BEZEICHNUNG	DESCRIPTION	STK / QTY
46	580.38.019.000	ÖLVERSCHLUSSSCHRAUBE M22X1,5	OIL DRAIN PLUG	1
48*	0910 120153	VERSCHLUSSSCHRAUBE M12X1,5 SW13	PLUG	1
50	580.38.023.300	DRUCKFEDER L=25MM D=1MM	SPRING	1
51	580.38.028.000	VENTILKOLBEN D=10MM	VALVE PISTON	1
60	575.30.100.000	DICHTUNGSSATZ 350/500 LC4	GASKET SET	1
60	580.30.100.000	DICHTUNGSSATZ 400/600 LC4	GASKET SET	1
60	580.30.900.000	DICHTUNGSSATZ 612/620 LC4	GASKET SET	1

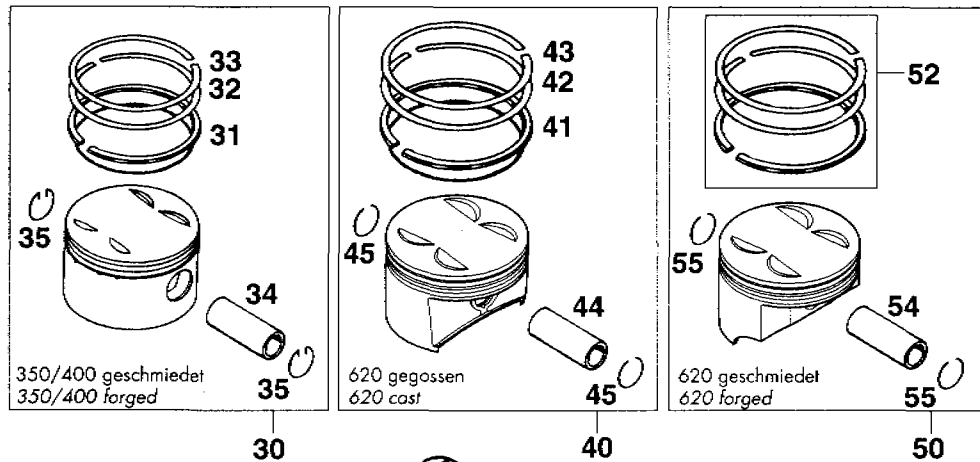
1  
**3,4,5,6,7,8,9,10,  
 11,12,15,16,17,21**  
 + GETRIEBELAGER  
 + TRANSMISSION BEARINGS



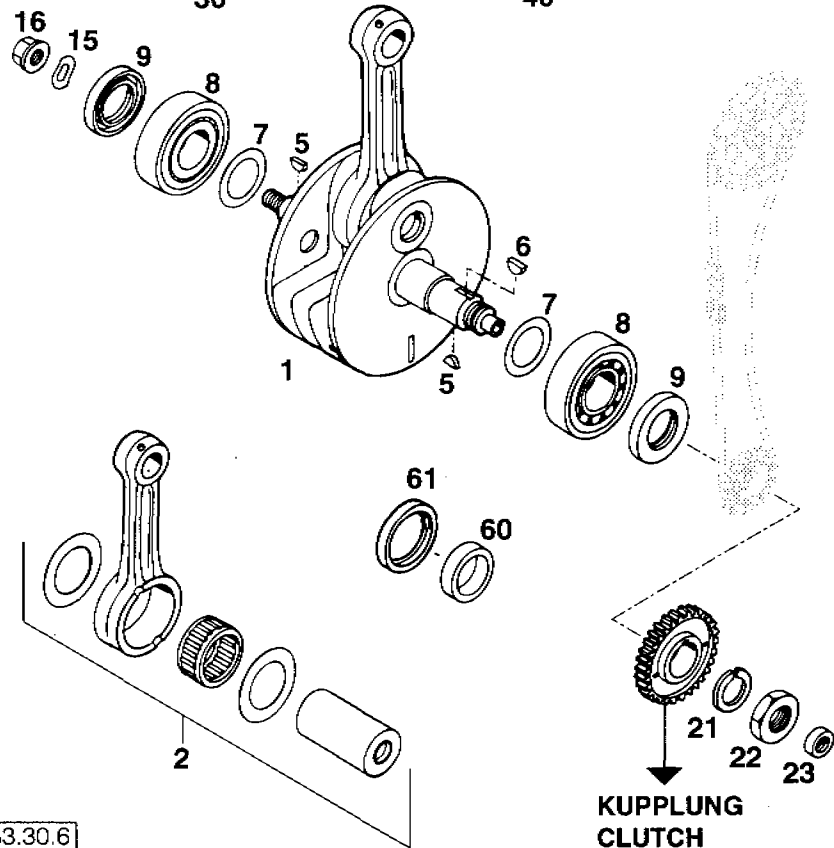


BILD/FIG	TEILNR/PARTNR	BEZEICHNUNG	DESCRIPTION	STK/QTY
1	575.30.018.000	KURBELWELLE KPL.HUB 56,2MM '93 350/400 LC4	CRANKSHAFT CPL.	1
1	583.30.018.000	KURBELWELLE KPL. HUB 76MM '94 620 LC4	CRANKSHAFT CPL.	1
2	580.30.015.044	PLEUEL-REP.SATZ LC4 350/400/500/612 CC, L=140MM	CON.ROD REPAIR KIT	1
2	583.30.015.044	PLEUEL-REP.SATZ LC4 620 CC, L=141,5MM	CON.ROD REPAIR KIT	1
5	0888 030050	SCHEIBENFEDER DIN6888-3 X 5	WOODRUFF KEY	2
6	6 946 005	SCHEIBENFEDER GEHÄRTET 5 X 6,5	WOODRUFF KEY	1
7	560.30.081.000	PASSSCHEIBE 30 X 42 X 0,1	SHIM	X
7	560.30.081.100	PASSSCHEIBE 30 X 42 X 0,15	SHIM	X
7	560.30.081.200	PASSSCHEIBE 30 X 42 X 0,3	SHIM	X
8	580.30.082.000	ZYLINDERROLLENLAGER NJ 306	OLLER BEARING	2
9	0760 305272	WELLENDICHTRING 30X52X7BTSL	RADIAL SEAL RING	2
15	0137 120000	FEDERSCHEIBE DIN137-812	SPRING WASHER	1
16	510.30.028.100	BUNDMUTTER M12X1 LINKS SW=17	MAGNETO NUT	1
21	580.30.019.000	SPERRKANTRING VSK 20	LOCKING RING	1
22	0936 200155	SK-MUTTER DIN936-M20X1,5	H H NUT	1
23	0760 122270	WELLENDICHTRING 12 X 22 X 7 B	SEAL RING	1
30	576.30.007.000	KOLBEN 95 MM KPL. 400 LC4 (EK2074)	PISTON CPL.	1
31	580.30.631.000	ÖLABSTREIFR. 95MM 400/600 LC4	OIL STRAINER RING	1
32	580.30.732.000	MINUTENRING 95MM 400/600 LC4	RECTANGULAR RING	1
33	580.30.632.000	RECHTECKRING 95MM 400/600 LC4	SQUARE RING	1
34	580.30.033.000	KOLBENBOLZEN 22 X 13 X 54,2	PISTON PIN	1
35	580.30.074.000	DRAHTSPRENGRING A 22 X 1,5	CIRCLIP	2
40	583.30.007.100	KOLBEN 101 MM KPL. GEGOSSEN (EK1895/B)	PISTON CPL. CAST	1
41	583.30.831.000	ÖLABSTREIFRING 101MM 620 LC4	OIL STRAINER RING	1
42	583.30.932.000	MINUTENRING 101MM 620 LC4	RECTANGULAR RING	1
43	583.30.832.000	RECHTECKRING 101MM 620 LC4	SQUARE RING	1
44	583.30.833.000	KOLBENBOLZEN 22 X 13 X 60	PISTON PIN	1
45	580.30.074.100	DRAHTSPRENGRING C 22 X 1,5	CIRCLIP	2
50*	583.30.007.200	KOLBEN 101 MM KPL. GESCHMIEDET (ARIAS)	PISTON CPL. FORGED	1
52*	583.30.031.244	KOLBENRINGSATZ KPL.101MM ARIAS	PISTONRINGSET CPL.	1

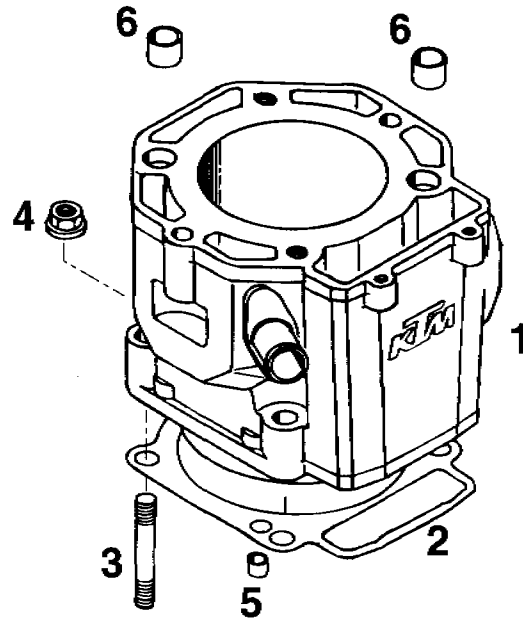
KUPPLUNG  
CLUTCH



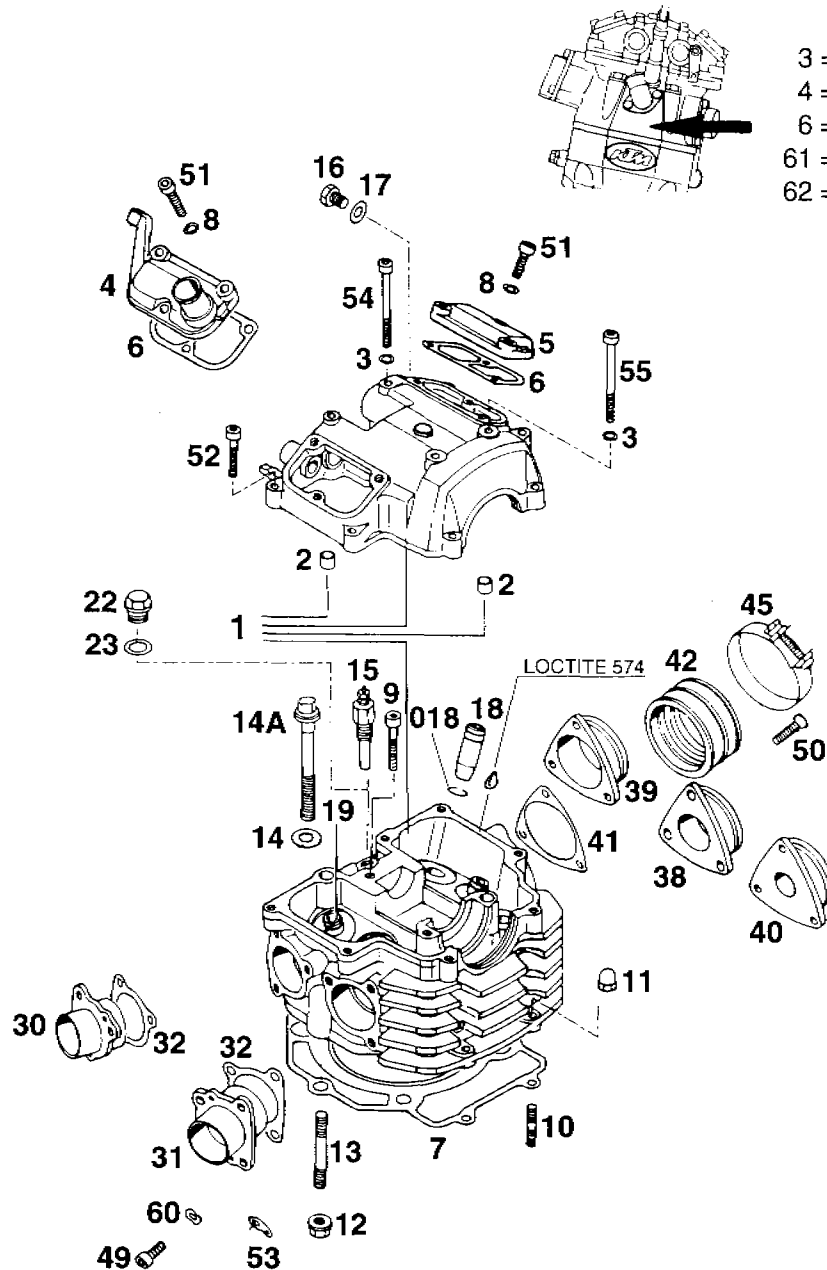
BILD/FIG	TEILNR / PARTNR	BEZEICHNUNG	DESCRIPTION	STK / QTY
54	580.30.833.000	KOLBENBOLZEN 22 X 13,5 X 63,5	PISTON PIN	1
55	580.30.874.000	DRAHTSPRENGRING C 22 X 1,2	CIRCLIP	2
60	580.30.018.090	KURBELW. REP. RING 30X38X9,5	REP. SEAL RING FÜR REP.SATZ KURBELW.SIMMERING FOR REP.KIT CRANKS.SEAL RING	X
61	0760 385273	WELLENDICHTRING 38X52X7 BTSL	RADIAL SEAL RING FÜR REP.SATZ KURBELW.SIMMERING FOR REP.KIT CRANKS.SEAL RING	X



BILD/FIG	TEILNR/PARTNR	BEZEICHNUNG	DESCRIPTION	STK / QTY
1	575.30.005.000	ZYLINDER 89 MM 350 LC4'93	CYLINDER	1
1	576.30.005.000	ZYLINDER 95 MM 400 LC4'93	CYLINDER	1
1	583.30.005.000	ZYLINDER 101MM 620 LC4'94	CYLINDER	1
2	580.30.030.000	ZYLINDERFUSSDICHTUNG	CYL. BASE GASKET	1
3*	0835 100456	STIFTSCHR. DIN835-M10X45-10.9 VERZINKT/ZINC COATED	STUD	4
4	0331 100003	BUNDMUTTER M10 SW=15	NUT	4
5	490.30.090.000	PASSHÜLSE 7 X 9,8 X 10	DOWEL	2
6	510.30.026.100	PASSHÜLSE 17 X 14 X 12	DOWEL	2

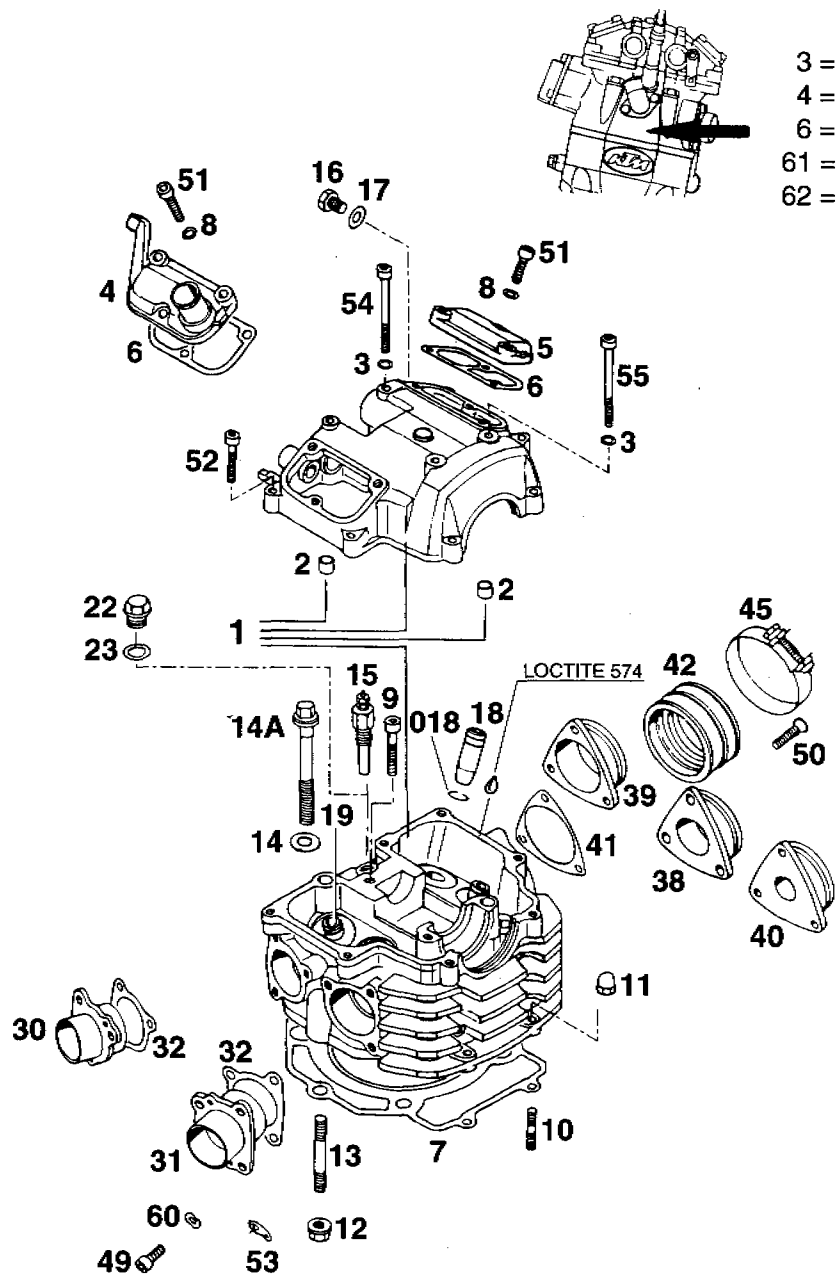






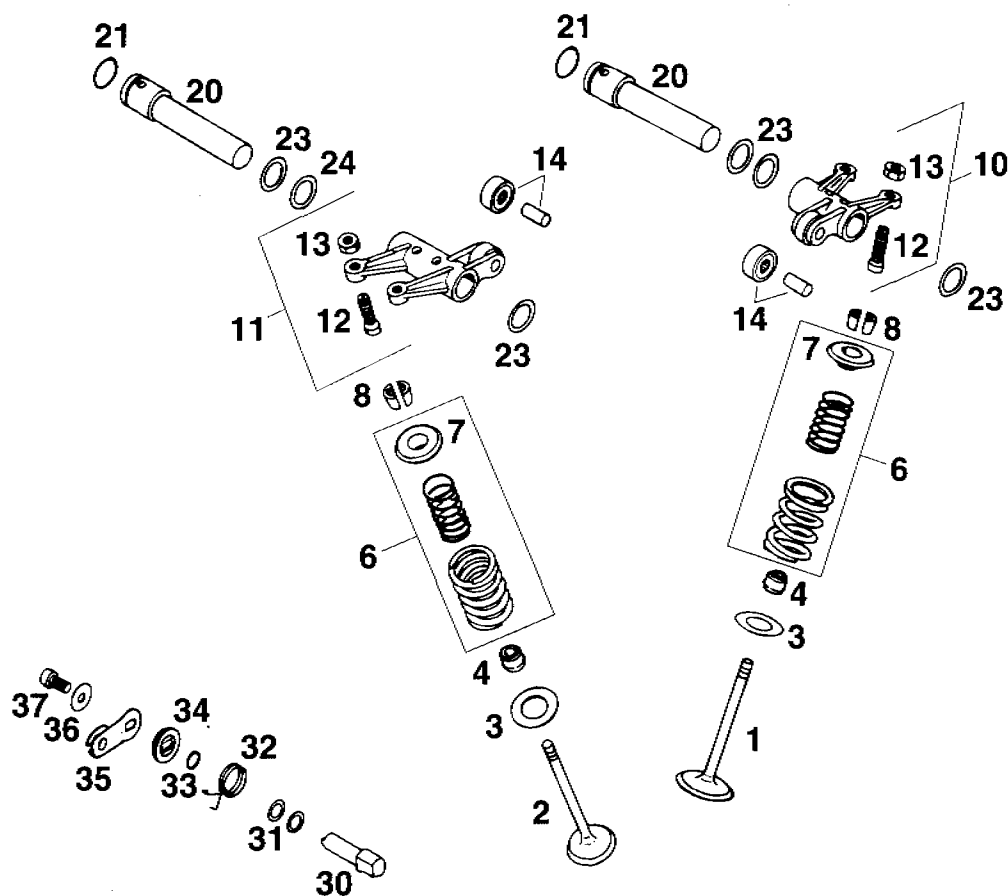
3 = 350 ccm  
 4 = 400 ccm  
 6 = 600 ccm  
 61 = 612 ccm  
 62 = 620 ccm

BILD/FIG	TEILNR / PARTNR	BEZEICHNUNG	DESCRIPTION	STK / QTY
1	575.36.020.000	ZYLINDERKOPF KPL. 350 LC4'93	CYLINDER HEAD CPL.	1
1	576.36.020.000	ZYLINDERKOPF KPL. 400 LC4'93	CYLINDER HEAD CPL.	1
1	583.36.020.000	ZYLINDERKOPF KPL. 620 LC4'94	CYLINDER HEAD CPL.	1
3*	580.36.065.100	CU-DICHTRING 6 X 10 X 2	SEAL RING	4
2	490.30.090.000	PASSHÜLSE 7 X 9,8 X 10	DOWEL	2
4	580.36.152.500	VENTILDECKEL VORNE MOD '90	VALVE COVER FRONT	1
5	580.36.052.000	VENTILDECKEL	VALVE COVER	1
6	580.36.053.000	VENTILDECKELDICHTUNG	VALVE COVER GASKET	2
7	575.30.036.000	ZYLINDERKOPFDICHTUNG 90,3 MM 350/500 LC4	CYL. HEAD GASKET	1
7	580.30.136.200	ZYLINDERKOPFDICHTUNG 95,3 MM 400/600 LC4	CYL. HEAD GASKET	1
7	583.30.036.000	ZYLINDERKOPFDICHTUNG 101,3 MM 612/620 LC4	CYL. HEAD GASKET	1
8	580.36.065.000	DICHTRING 6 X 10 X 1 CU	SEAL RING	6
9	0912 060353	ISK-SCHRAUBE DIN912-M6X35	A H SCREW	1
10	0551 060253	GEWINDESTIFT DIN551-M6X25 350/400 LC4	STUD	2
10	0551 060303	GEWINDESTIFT DIN551-M6X30 600/612/620 LC4	STUD	2
11	0587 060003	SK-HUTMUTTER DIN1587-M6	HEX NUT	2
12	490.30.028.000	BUNDMUTTER M8 - 8MM HOCH	FLANGE NUT	2
13	543.30.043.100	STIFTSCHRAUBE M8X35 350/400 LC4	STUD	2
13	543.30.043.000	STIFTSCHRAUBE M8X40 600/612/620 LC4	STUD	2
14	580.36.098.000	CU-DICHTRING 10 X 20 X 1	SEAL RING	4
14A	580.36.099.100	BUNDSCHRAUBE M10X80 SK13MM	FLANGE SCREW	4
15	420.11.252.000	TEMPERATURSCHALTER VDO	TEMP. INDICATOR	1
16	0933 080123	SK-SCHRAUBE DIN933-M8X12	H H SCREW	1
17	580.38.032.000	DICHTRING 8,2 X 12 X 0,8 CU	SEAL RING	1
018	0993 012000	SPRENGRING DIN7993A-RW12	CIRCLIP	4
18	580.36.026.600	VENTILFÜHRUNG EINLASS '91	VALVE GUIDE INTAKE	2
19	580.36.126.600	VENTILFÜHRUNG AUSLASS '91	VALVE GUIDE EXHAUS	2
22	546.30.021.000	SK-VERSCHLUSSCHR. M10X1 SW13	PLUG	X
23	580.38.032.010	DICHTRING 10 X 14 X 1 CU	SEAL RING	X
30	580.36.040.000	AUSPUFFFLANSCH RECHTS	EXHAUST FLANGE R/S	1



3 = 350 ccm  
 4 = 400 ccm  
 6 = 600 ccm  
 61 = 612 ccm  
 62 = 620 ccm

BILD / FIG	TEILNR / PARTNR	BEZEICHNUNG	DESCRIPTION	STK / QTY
31	580.36.140.000	AUSPUFFFLANSCH LINKS	EXHAUST FLANGE L/S	1
32	580.36.041.000	AUSPUFFFLANSCHDICHTUNG	EXH.FLANGE GASKET	2
38	581.36.142.026	ANSAUGSTUTZEN D=26MM	INTAKE FLANGE	1
38	581.36.142.028	ANSAUGSTUTZEN D=28MM	INTAKE FLANGE	1
39	575.36.042.000	ANSAUGSTUTZEN D=37MM	INTAKE FLANGE	1
39	581.36.042.000	ANSAUGSTUTZEN D=38MM	INTAKE FLANGE	1
39	581.36.042.040	ANSAUGSTUTZEN D=40MM	INTAKE FLANGE	1
40	581.36.142.023	ANSAUGSTUTZEN D=23,5MM	INTAKE FLANGE	1
41	581.36.043.000	ANSAUGSTUTZENDICHTUNG	GASKET	1
42	575.36.044.000	GUMMIMUFFE D=37MM	350 LC4 RUBBER	1
42	581.36.044.100	GUMMIMUFFE D=38MM	400-620 LC4 RUBBER	1
45	565.30.061.000	SCHELLE 60/12	CLAMP	2
49	0912 060163	ISK-SCHRAUBE DIN912-M6X16	A H SCREW	8
50	0991 060163	ISK-SENKSCHRAUBE DIN7991-M6X16	COUNTERSUNK SCREW	3
51	0912 060203	ISK-SCHRAUBE DIN912-M6X20	A H SCREW	6
52	0912 060253	ISK-SCHRAUBE DIN912-M6X25	A H SCREW	6
52	0912 060353	ISK-SCHRAUBE DIN912-M6X35	A H SCREW	1
53	510.05.074.000	FEDERLASCHE	RETAINING PLATE	2
54*	0912 060601	ISK-SCHRAUBE DIN912-M6X60 12.9	A H SCREW	2
55*	0912 060651	ISK-SCHRAUBE DIN912 M6X65 12.9	A H SCREW	2
60	0137 060000	FEDERSCHEIBE DIN137-B6	SPRING WASHER	6



BILD/FIG	TEILNR / PARTNR	BEZEICHNUNG	DESCRIPTION	STK / QTY
1	580.36.030.000	EINLASSVENTIL 36 MM	INTAKE VALVE	2
2	580.36.031.000	AUSLASSVENTIL 30 MM	EXHAUST VALVE	2
3	580.36.027.100	ANLAUFSCHLEIBE 12,2X29,5X0,5	THRUST WASHER	4
4	580.36.028.000	VENTILSCHAFTDICHTUNG	SEAL FOR VALVE	4
6*	583.36.029.044	VENTILFEDERSATZ PROGRESSIV '95	VALVE SPRING KIT	1
7*	580.36.032.700	VENTILFEDERTELLER ALU '95	SPRING RETAINER	4
8	580.36.033.000	VENTILKEGELSTÜCK MK7	KEY HALF	8
10	580.36.060.644	KIPPHEBEL EINLASS KPL.	ROCKER ARM INTAKE	1
11	580.36.061.644	KIPPHEBEL AUSLASS KPL.	ROCKER ARM EXHAUST	1
12	580.36.062.600	EINSTELLSCHRAUBE M7X0,75 '91	ADJUSTMENT SCREW	4
13	0934 070756	SK-MUTTER DIN934-M7X0,75-10.9	HEX NUT	4
14	580.36.061.090	KIPPHEBELROLLE KPL.	ROCKER ARM ROLLER	2
20	580.36.056.100	KIPPHEBELWELLE L=96MM	ROCKER ARM SHAFT	2
21	580.36.095.000	O-RING 15,08 X 2,62	O-RING	2
23	0988 162210	PASSSCHEIBE 16 X 22 X 1	SHIM WASHER	X
24	0988 162205	PASSSCHEIBE 16 X 22 X 0,5	SHIM WASHER	X
30	580.36.050.100	DEKO-WELLE	DECOMPR. SHAFT	1
31	543.34.015.000	ST-SCHLEIBE 10 X 14 X 0,5	FLAT WASHER	X
31	543.34.015.100	ST-SCHLEIBE 10 X 14 X 0,3	WASHER	X
31	543.34.015.200	ST-SCHLEIBE 10 X 14 X 0,15	WASHER	X
32	580.36.059.200	DEKO-HEBELFEDER 1,8 MM	SPRING	1
33	0770 100221	O-RING 10 X 2,2 SILICON	O-RING	1
34	580.36.048.000	ABDECKSCHEIBE	COVER	1
35	580.36.049.500	DEKO-WELLENHEBEL	DECOMPR. LEVER	1
36	0021 060003	SCHLEIBE DIN9021-A6,4	FLAT WASHER	1
37	0912 060103	ISK-SCHRAUBE DIN912-M6X10	A H SCREW	1

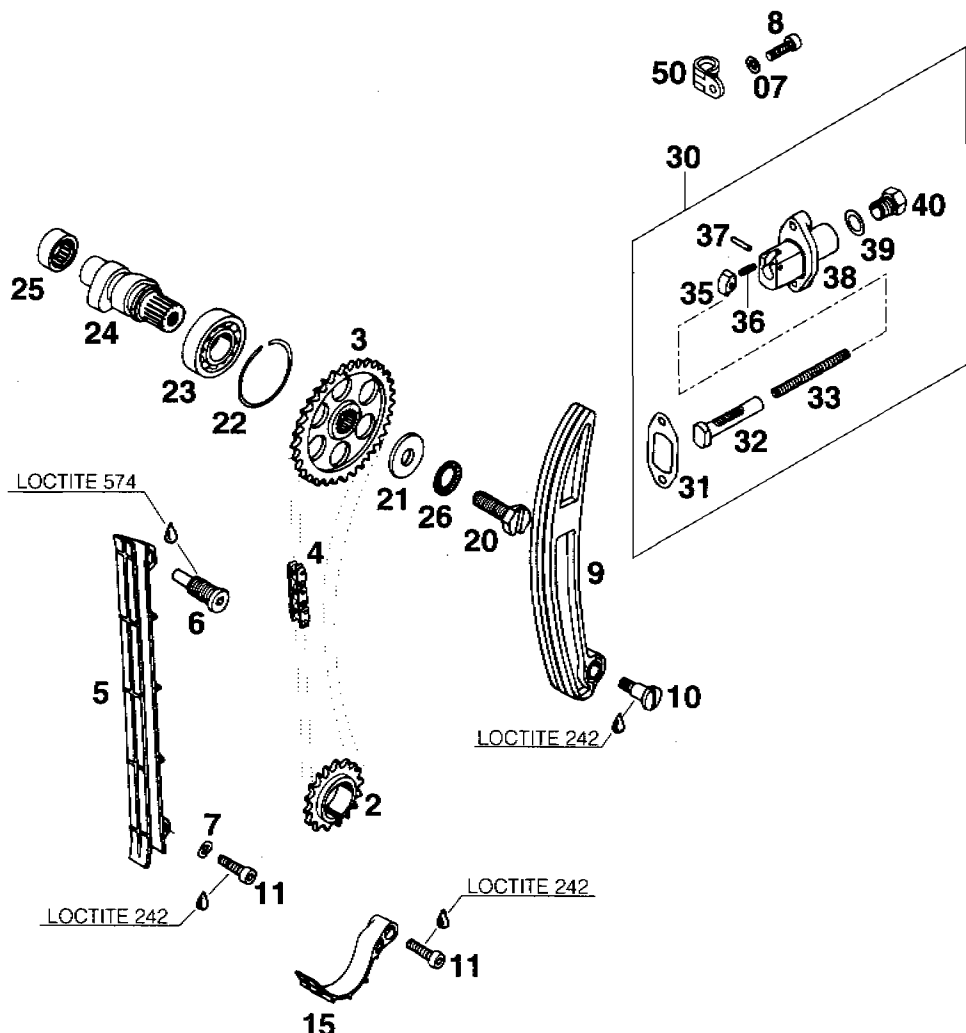
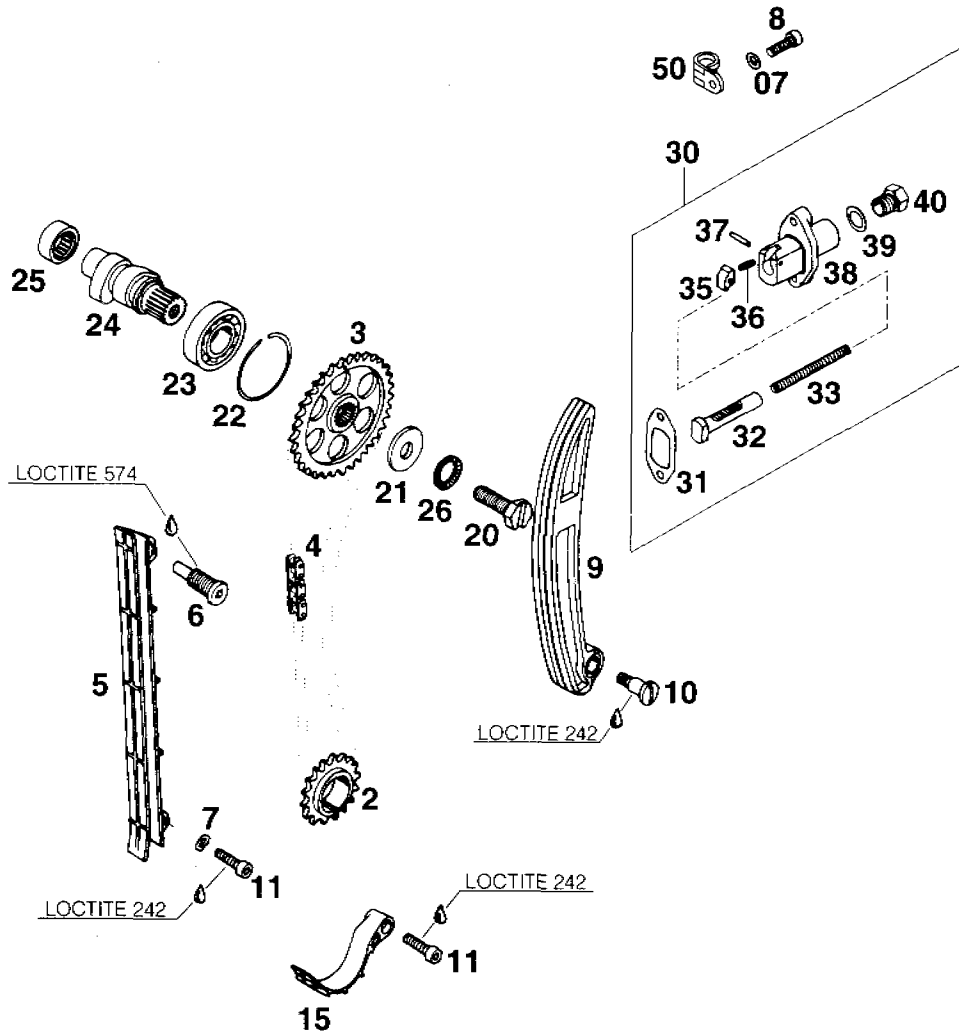
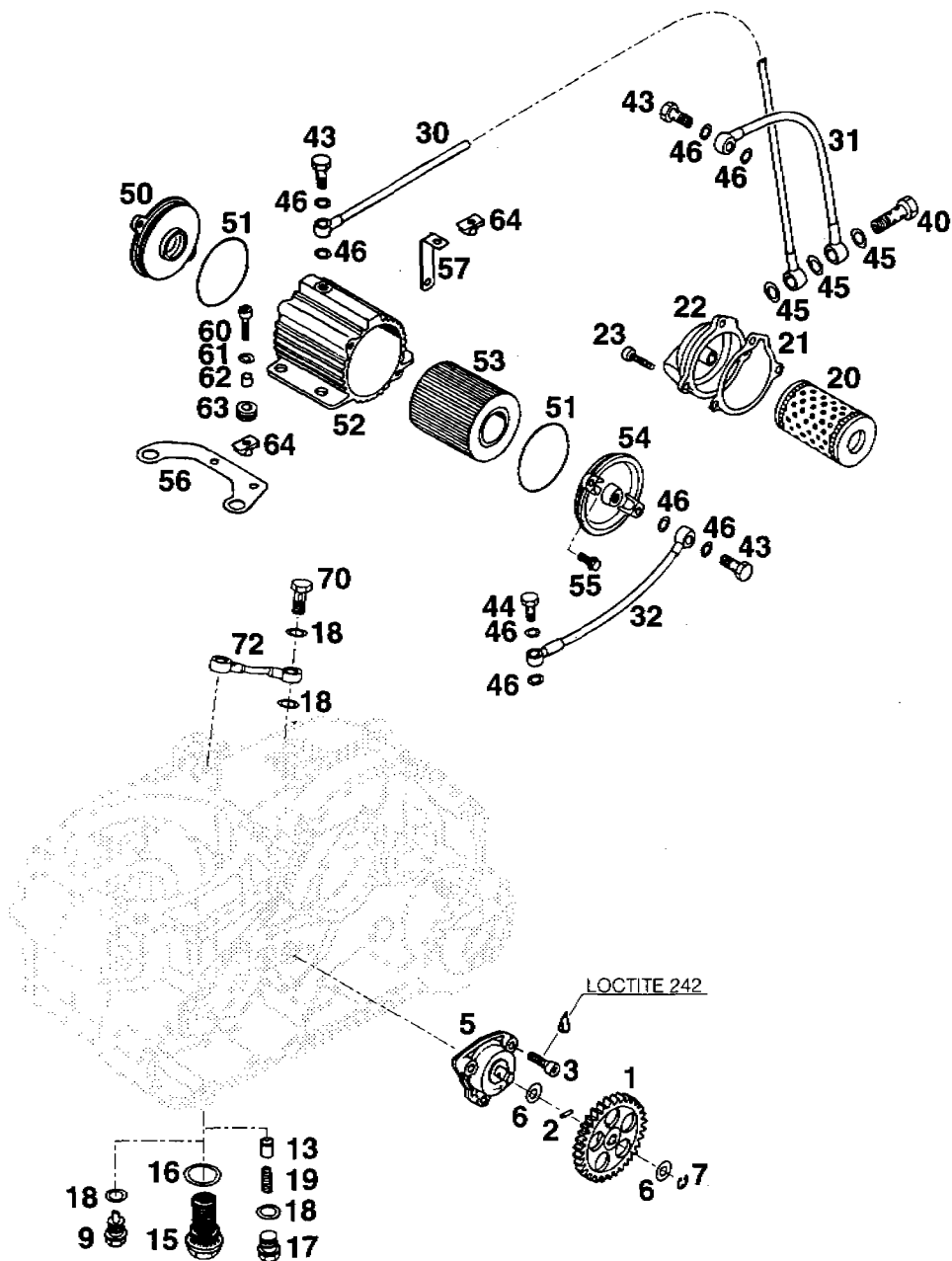


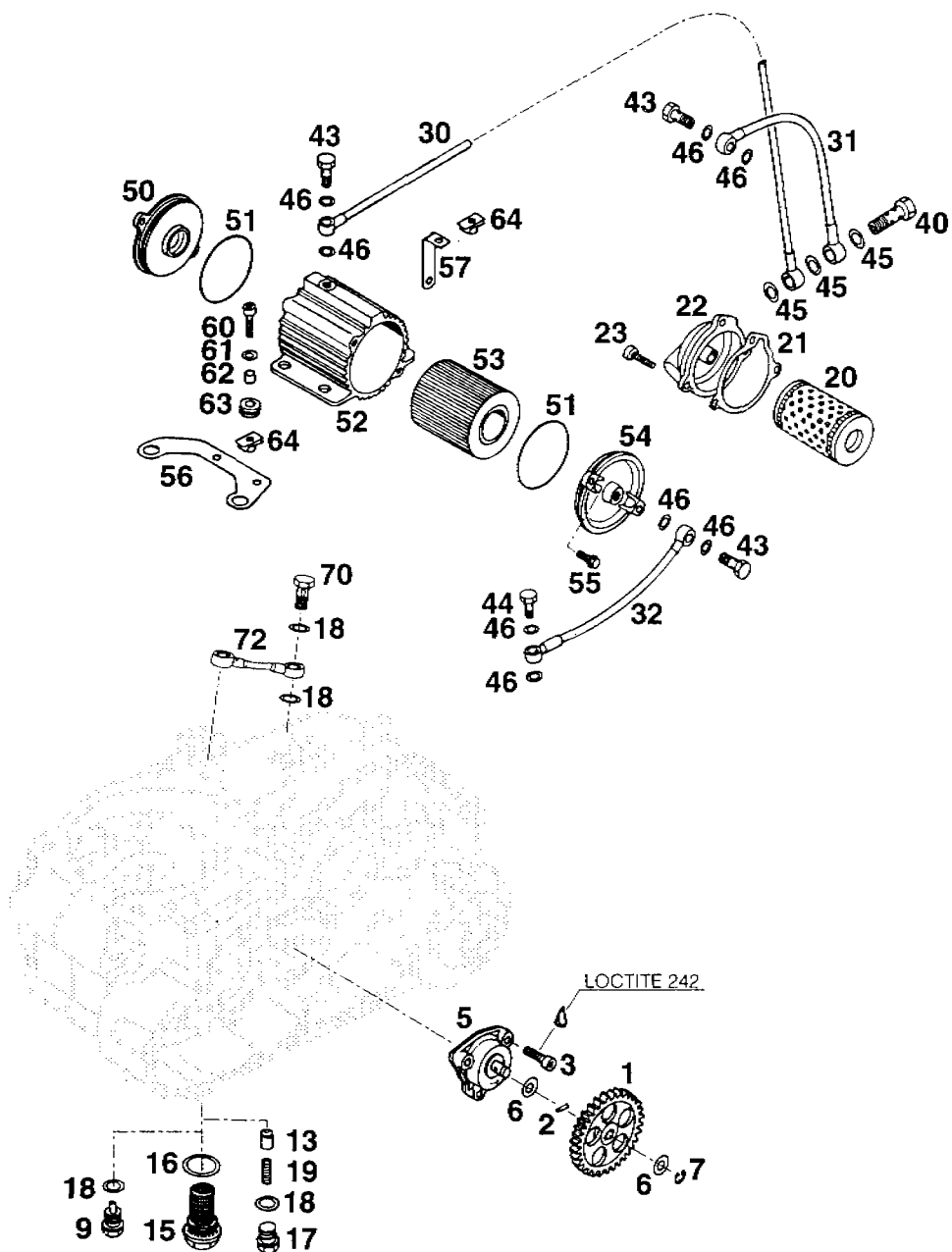
BILD / FIG	TEILNR / PARTNR	BEZEICHNUNG	DESCRIPTION	STK / QTY
2	580.36.014.000	STEUERRITZEL 17-Z	TIMING SPROCKET	1
3	580.36.011.000	NOCKENWELLENRAD 34-Z 350-400 LC4	TIMING SPROCKET	1
3	583.36.011.001	NOCKENWELLENRAD 34-Z "01" '94 620 LC4	TIMING SPROCKET	1
4	575.36.013.000	STEUERKETTE C107C / 96 ROLLEN 350/400 LC4	TIMING CHAIN	1
4	580.36.013.000	STEUERKETTE C107C / 100 ROLLEN 500/600/612/620 LC4	TIMING CHAIN	1
5	575.36.001.000	STEUERKETTENFÜHRUNG 350/400 LC4	TIMING CHAIN GUIDE	1
5	580.36.001.000	STEUERKETTENFÜHRUNG 600/612/620 LC4	TIMING CHAIN GUIDE	1
6	580.36.009.000	KETTENFÜHRUNGSSCHRAUBE	CHAIN GUIDE BOLT	1
07	580.36.065.000	DICHTRING 6 X 10 X 1 CU	SEAL RING	2
7	0137 060000	FEDERSCHEIBE DIN137-B6	SPRING WASHER	1
8	0912 060203	ISK-SCHRAUBE DIN912-M6X20	A H SCREW	2
9	575.36.002.000	STEUERKETTENSPIANNER 350/400 LC4	CHAIN TENSIONER	1
9	580.36.002.000	STEUERKETTENSPIANNER 600/612/620 LC4	CHAIN TENSIONER	1
10	0923 080120	FLACHKOPFSCHRAUBE M 8 X 12	FLAT HEAD SCREW	1
11	0912 060208	ISK-SCHRAUBE DIN912-M6X20 SS	A H SCREW S LOCK.	2
15	583.36.018.000	AUSFALLSICHERUNG LC4'94	SECURING GUIDE	1
20*	583.36.112.000	MITNEHMERSCHRAUBE M10X25 10,9	DRIVING SCREW	1
21	580.36.012.000	SCHEIBE 10 X 28 X 3 GEHÄRTET	WASHER	1
22	580.36.096.000	SPRENGRING SB 42	CIRCLIP	1
23	0625 060040	RILLENKUGELLAGER 6004 C3 KSE	BEARING	1
24	575.36.010.000	NOCKENWELLE 995 350/400	CAM SHAFT	1
24	580.36.010.000	NOCKENWELLE 249 600/612/620	CAM SHAFT	1
25	580.36.097.000	NADELBUCHSE BK 2012	NEEDLE BEARING	1
26	360.03.014.200	SCHNORR-SICHERUNGSSCHEIBE 10MM	LOCKING WASHER	1
30	580.36.003.144	AUTOMATIKSPIANNER KPL. '88	AUTOM. TENSIONER CP	1
31	580.36.005.100	SPANNERDICHTUNG 1,5 MM	GASKET	1
32	580.36.004.100	DRUCKBOLZEN	PRESSURE BOLT	1
33	580.36.006.100	DRUCKFEDER 0,9 MM	SPRING	1
35	580.36.007.100	KLINKE	LOCKING PIECE	1

BILD/FIG	TEILNR / PARTNR	BEZEICHNUNG	DESCRIPTION	STK / QTY
36	580.36.007.050	DRUCKFEDER F. KLINKE	SPRING	1
37	0402 031780	LAGERNADEL 3 X 17,8 G2	NEEDLE	1
38	580.36.003.100	SPANNERGEHÄUSE	TENSIONER CASE	1
39	580.38.022.000	DICHTRING 12 X 18 X 1,5 CU	SEAL RING	1
40	580.36.008.100	VERSCHLUSSCHRAUBE M12X1,5 ALU	PLUG	2
50*	542.11.052.000	SHELLE RSGU 24/15	CLAMP	1



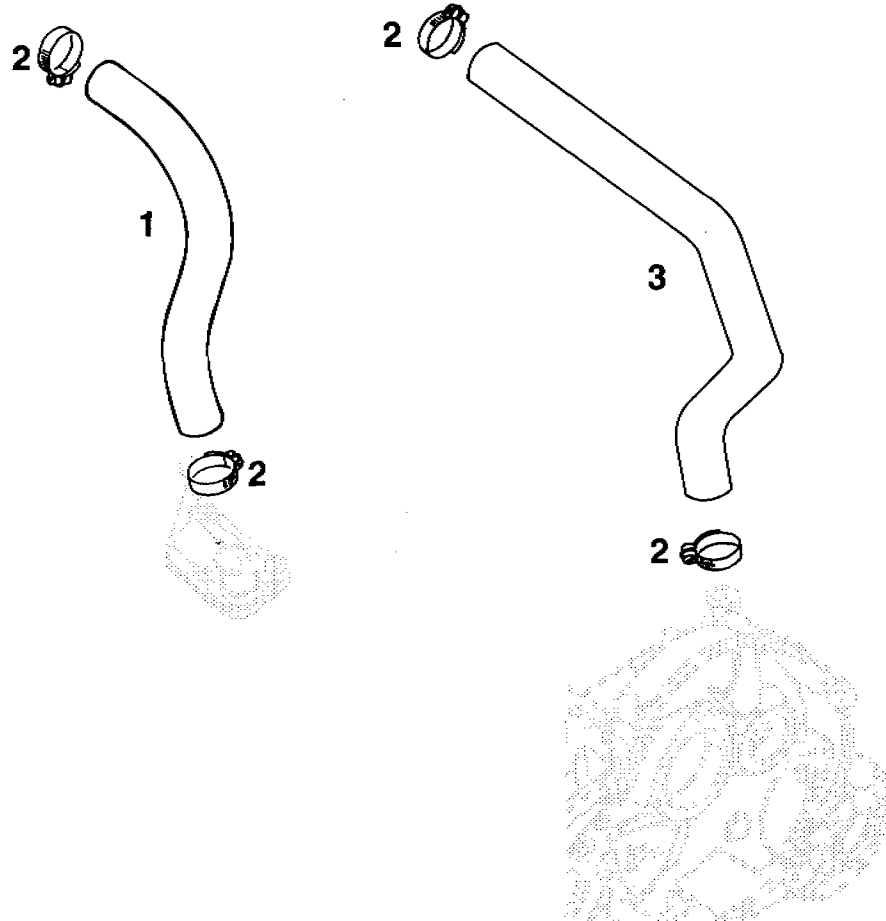


BILD/FIG	TEILNR / PARTNR	BEZEICHNUNG	DESCRIPTION	STK / QTY
1	580.38.001.000	ÖLPUMPENRAD 31-Z	PUMP GEAR	1
2	0402 025980	NADELROLLE NROB 2,5 X 9,8 G2	NEEDLE	1
3	0912 060203	ISK-SCHRAUBE DIN912-M6X20	A H SCREW	3
5	580.38.007.100	ÖLPUMPE MIKUNI G-73 LC4'92	OIL PUMP CPL.	1
6	580.38.007.755	ANLAUFSCHLEIBE 8,1 X 15 X 0,5	THRUST WASHER	2
7	0799 060000	SICHERUNGSSCHLEIBE DIN6799-RS6	RETAINING CLIP	1
9	580.30.021.000	ÖLABLASSSCHRAUBE MIT MAGNET M12	OIL DRAIN PLUG	1
13	580.38.028.000	VENTILKOLBEN D=10MM	VALVE PISTON	1
15	580.38.019.000	ÖLVERSCHLUSSSCHRAUBE M22X1,5	OIL DRAIN PLUG	1
16	580.38.017.000	DICHTRING 22 X 27 X 1 CU	SEAL RING	1
17	0910 120153	VERSCHLUSSSCHRAUBE M12X1,5 SW13	PLUG	1
18	580.38.022.000	DICHTRING 12 X 18 X 1,5 CU	SEAL RING	6
19	580.38.023.300	DRUCKFEDER L=25MM D=1MM	SPRING	1
20	580.38.005.000	ÖLFILTER	OIL FILTER ELEMENT	1
21	580.30.041.000	FILTERDECKELDICHUNG	GASKET	1
22	580.30.008.600	FILTERDECKEL M10X1 '91	FILTERCOVER	1
23	0912 060163	ISK-SCHRAUBE DIN912-M6X16	A H SCREW	3
30	580.38.234.200	ÖLLEITUNG FILTER/MIKROFILTER R10/R8 - 300MM	OIL LINE	1
31	580.38.334.600	ÖLLEITUNG FILTER/GEHÄUSE R10/R8 - 175MM	OIL LINE	1
32	580.38.134.600	ÖLLEITUNG MICROFILTER/KUPPL.DE R8/R8 - 190MM	OIL LINE	1
40	580.38.033.100	DOPPELHOHLSCHRAUBE M10X1	DUAL HOLLOW SCREW	1
43	580.38.030.000	HOHLSCHRAUBE M8X1	HOLLOW SCREW	3
44*	580.38.130.000	DÜSENSCHRAUBE M8X1	JET SCREW	1
45	580.38.032.010	DICHTRING 10 X 14 X 1 CU	SEAL RING	3
46	580.38.032.000	DICHTRING 8,2 X 12 X 0,8 CU	SEAL RING	8
50	580.38.041.000	MICROFILTERDECKEL	FILTER COVER	1
51	0770 056020	O-RING 56 X 2 (VITON)	O-RING	2
52	580.38.043.000	MICROFILTERGEHÄUSE	FILTER CASE	1
53	580.38.044.000	MICROFILTERELEMENT	FILTER ELEMENT	1
54	580.38.042.000	MICROFILTERDECKEL M8X1	FILTER COVER	1
55	0010 050163	TAPTITE SCHRAUBE M5X16	TAPETITE SCREW	4
56	575.38.090.000	HALTEBLECH FÜR MICROFILTER 93	BRACKET	1
57	575.38.091.000	STÜTZBLECH FÜR MICROFILTER '93	BRACKET	1
60	0912 050163	ISK-SCHRAUBE DIN912-M5X16	A H SCREW	3



BILD/FIG	TEILNR / PARTNR	BEZEICHNUNG	DESCRIPTION	STK / QTY
61	0021 050003	SCHEIBE DIN9021-A5,3	FLAT WASHER	3
62	544.31.032.050	DISTANZ BÜCHSE 6 X 8 X 8,5	SPACER BUSHING	3
63	310.08.060.000	KABELTÜLLE (INNENDURCHM. 8MM)	RUBBER SLEEVE	3
64	546.03.048.200	MEHRBEREICHBLECHMUTTER M5	SHEET-METAL NUT	3
70	575.38.030.000	HOHLSCHRAUBE M12X1,5 DIN7643	HOLLOW SCREW	2
72	575.38.135.000	ÖLLEITUNG KURBELGEH./GETRIEBE	OIL LINE	1
R12/R12 - 70MM				

BILD/FIG	TEILNR / PARTNR	BEZEICHNUNG	DESCRIPTION	STK / QTY
1	580.35.025.800	ENTLÜFTUNGSSCHLAUCH	BREATHER TUBE	1
2	100.01.020.000	SCHLAUCHBINDER A2	CLAMP	4
3	575.30.090.000	ENTLÜFTUNGSSCHLAUCH	'93 BREATHER TUBE	1





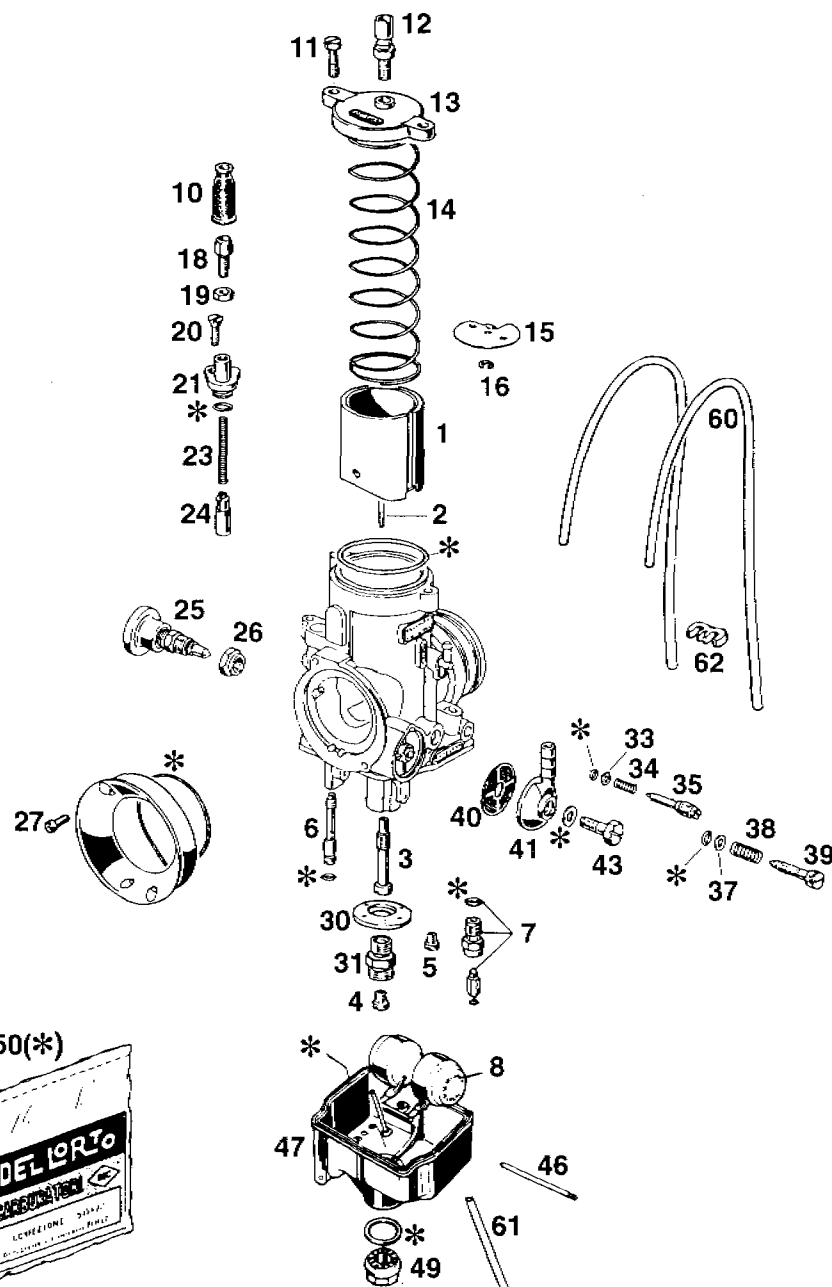


BILD / FIG	TEILNR / PARTNR	BEZEICHNUNG	DESCRIPTION	STK / QTY
1-49	575.31.101.044	VERGASER PHBE 36 SD (6835) 45 / 52 / 180 / DR270 / K51 II	CARBURETOR	1
1	575.31.135.040	GASSCHIEBER 40	THROTTLE VALVE	1
2	490.31.134.051	DÜSENNADEL K 51	JET NEEDLE	1
3	580.31.121.266	NAELEDÜSE DR 266	NEEDLE JET	X
3	580.31.121.268	NAELEDÜSE DR 268	NEEDLE JET	X
3	580.31.121.270	NAELEDÜSE DR 270	NEEDLE JET	1
4	570.31.523.135	HAUPTDÜSE 135	MAIN JET	X
4	570.31.523.170	HAUPTDÜSE 170	MAIN JET	X
4	570.31.523.180	HAUPTDÜSE 180	MAIN JET	1
4	570.31.523.190	HAUPTDÜSE 190	MAIN JET	X
5	151.31.123.038	LEERLAUFDÜSE 38	IDLING JET	X
5	151.31.123.045	LEERLAUFDÜSE 45	PILOT JET	X
5	151.31.123.052	LEERLAUFDÜSE 52	IDLE JET	1
6	570.31.551.045	STARTDÜSE 45	STARTING JET	1
7	572.31.120.300	NADELVENTIL 300	NEEDLE VALVE	1
8	570.31.509.000	SCHWIMMER 8,5 GRAMM	FLOAT	1
10	520.31.138.000	GUMMITÜLLE	RUBBER PLUG	2
11	570.31.524.000	SK-SCHRAUBE M5X16	H H SCREW	2
12	570.31.525.100	STELLSCHRAUBE M6X0,75	ADJ. SCREW	1
13	501.31.127.000	VERGASERDECKEL	MIXT. CHAMBER COVER	1
14	570.31.130.000	SCHIEBERFEDER 1,25 X 180	SPRING	1
15	544.31.532.000	HALTESCHEIBE	NEEDLE CLIP	1
16	0799 025055	SICHERUNGSSCHEIBE RS 2,5 X 5,5	CLIP	1
18	570.31.525.000	STELLSCHRAUBE M6X0,75	ADJ. SCREW	1
19	520.31.126.000	SK-MUTTER M6X0,75	NUT	1
20	0963 045143	SENKSCHRAUBE M4,5X14	COUNTERSUNK SCREW	1
21	570.31.555.000	DECKEL FÜR STARTGEHÄUSE	COVER	1
23	580.31.153.000	FEDER	SPRING	1
24	570.31.549.000	STARTKOLBEN	STARTING DEVICE	1
25	580.31.180.000	WARMSTARTKNOPF	PUSHBUTTON	1
26	580.31.181.000	SK-MUTTER M9X0,75	NUT	1
27	0912 040123	ISK-SCHRAUBE DIN912-M4X12	ALLEN HEAD SCREW	2
30	501.31.174.000	PRALLBLECH	COVER	1
31	570.31.522.000	DÜSENSTOCK	MAIN JET HOLDER	1
33	570.31.572.000	SCHEIBE 3,3 X 5,8 X 0,5	WASHER	1
34	570.31.515.000	FEDER	SPRING	1

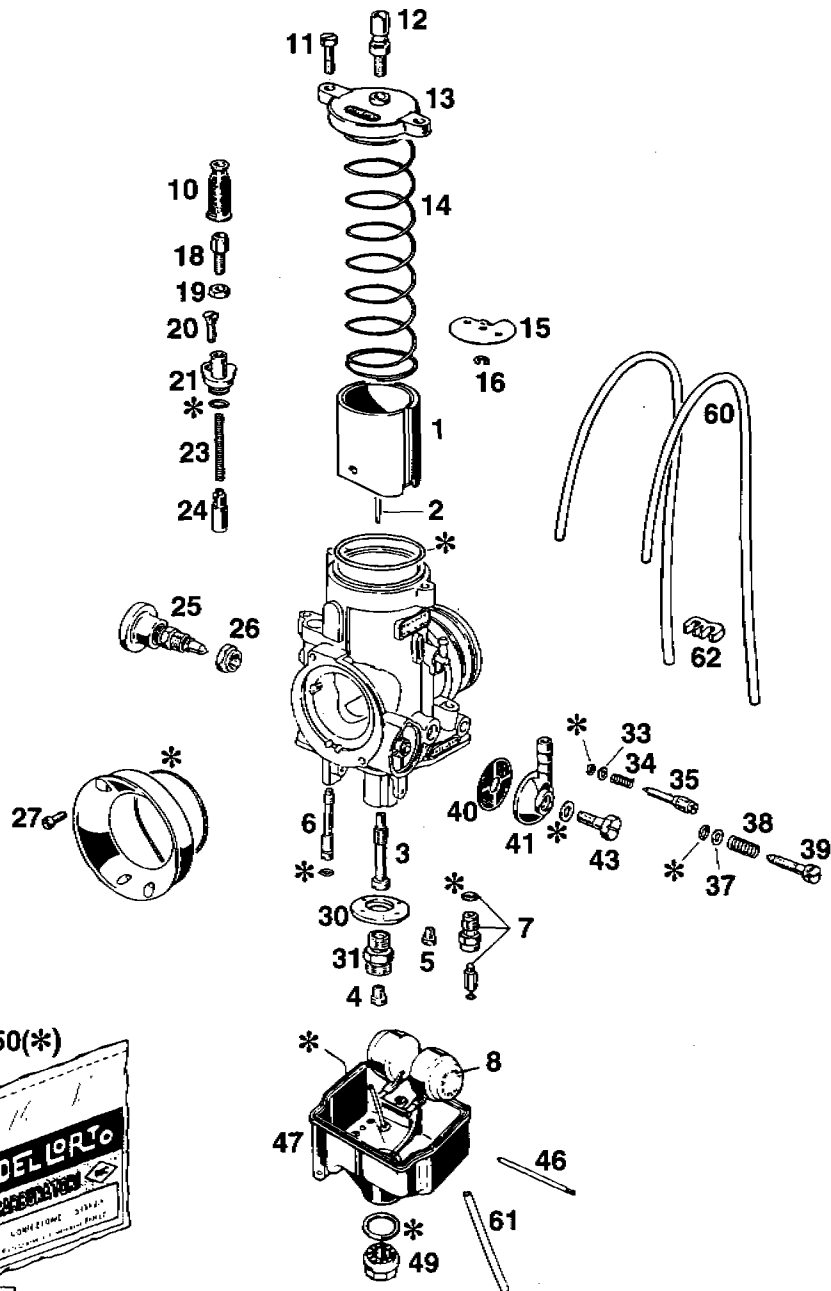


BILD / FIG	TEILNR / PARTNR	BEZEICHNUNG	DESCRIPTION	STK / QTY
35	570.31.517.000	GEMISCHREG. SCHRAUBE M7X0,75	MIXTURE REG. SCREW	1
37	570.31.573.000	SCHEIBE 5,1 X 8 X 0,8	WASHER	1
38	520.31.116.000	FEDER	SPRING	1
39	570.31.519.000	STELLSCHRAUBE M5	ADJ. SCREW	1
40	151.31.112.000	KRAFTSTOFFILTER	FUEL FILTER	1
41	570.31.513.000	SCHLAUCHANSCHLUSS	FUEL INLET BANJO	1
43	0933 060163	SK-SCHRAUBE DIN933-M6X16	H H SCREW	1
46	570.31.508.000	STIFT 2 X 47	FLOAT PIN	1
47	570.31.511.100	SCHWIMMERGEHÄUSE M ÜBERLAUFR.	FLOAT CHAMBER	1
49	570.31.514.000	VERSCHLUSSSCHRAUBE M12X1	PLUG	1
50	575.31.199.000	DICHTUNGSSATZ PHBE 36 HD	GASKET SET	1
60	501.31.137.000	ENTLÜFTUNGSSCHLAUCH 3X5X190	BREATHER TUBE	2
61	520.31.137.001	PVC-SCHLAUCH 3X6 (ÜBERLAUF)	TUBE 3X6	0,45
62	830.13.096.000	KABELKLAMMER, 3-FACH, SCHWARZ	CLAMP	1

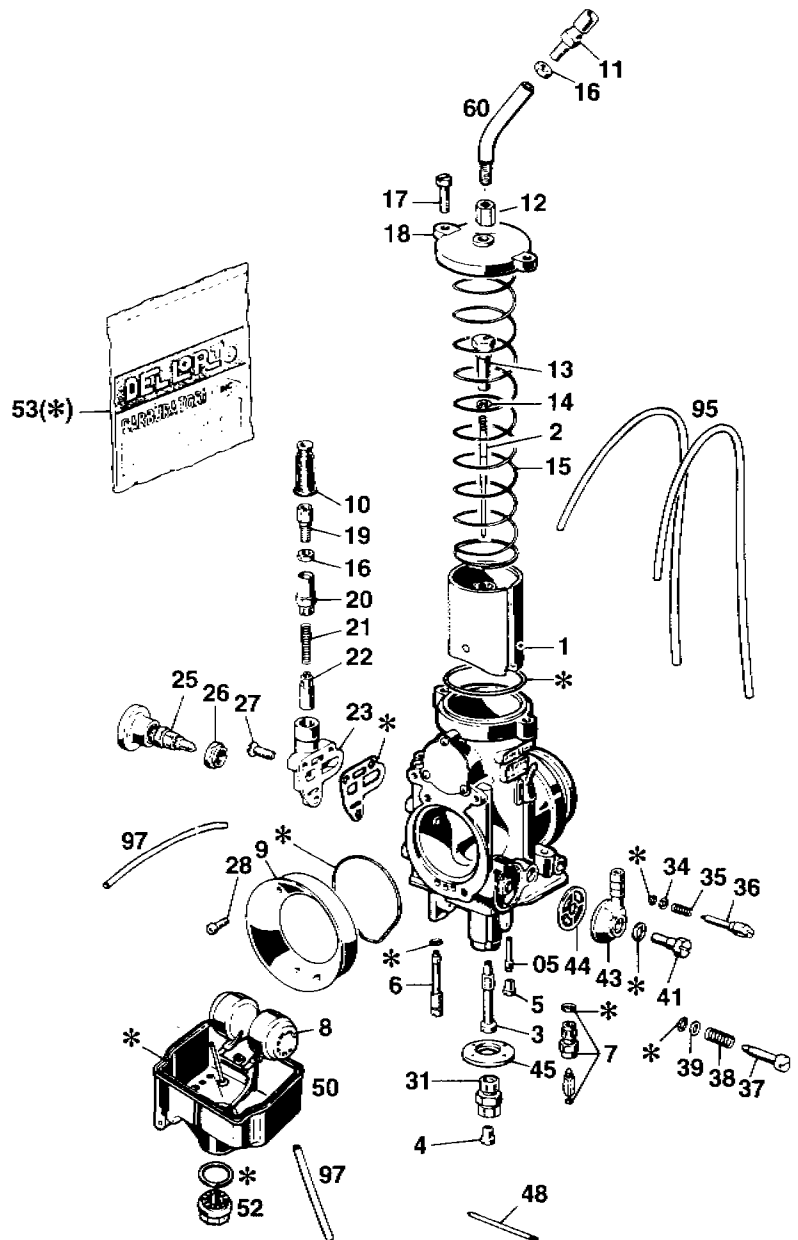


BILD / FIG	TEILNR / PARTNR	BEZEICHUNG	DESCRIPTION	STK / QTY
1-52	580.31.601.644	VERGASER PHM 38 SD (4920)	CARBURETOR	1
1-52	580.31.601.844	VERGASER PHM 38 SD (4894/6)	CARBURETOR	1
1-52	580.31.901.244	VERGASER PHM 40 SD (4922/3)	CARBURETOR	1
1-52	580.31.901.444	VERGASER PHM 40 SD (4922/3 CH)	CARBURETOR	1
1-52	580.31.901.544	VERGASER PHM 40 SD (4922)	CARBURETOR	1
1	580.31.135.040	GASSCHIEBER NR.40	THROTTLE VALVE	1
2	490.31.134.051	DÜSENNADEL K 51	JET NEEDLE	1
3	580.31.121.272	NAELEDÜSE DR 272	NEEDLE JET	1
3	580.31.121.270	NAELEDÜSE DR 270	NEEDLE JET	1
3	580.31.121.268	NAELEDÜSE DR 268	NEEDLE JET	1
3	580.31.121.266	NAELEDÜSE DR 266	NEEDLE JET	1
4	570.31.523.195	HAUPTDÜSE 195	MAIN JET	1
4	570.31.523.190	HAUPTDÜSE 190	MAIN JET	1
4	570.31.523.170	HAUPTDÜSE 170	MAIN JET	X
4	570.31.523.145	HAUPTDÜSE 145	MAIN JET	X
4	570.31.523.140	HAUPTDÜSE 140	MAIN JET	X
4	570.31.523.135	HAUPTDÜSE 135	MAIN JET	1
5	151.31.123.045	LEERLAUFDÜSE 45	PILOT JET	1
5	151.31.123.038	LEERLAUFDÜSE 38	IDLING JET	1
05	490.31.122.000	LEERLAUFMISCHROHR NR.1 CD	IDLE EMULSION TUBE	1
6	580.31.151.045	STARTDÜSE 45	STARTING JET	1
7	572.31.120.300	NADELVENTIL 300	NEEDLE VALVE	1
8	570.31.509.000	SCHWIMMER 8,5 GRAMM	FLOAT	X
8	583.31.509.000	SCHWIMMER 6,5 GRAMM	FLOAT	1
9	580.31.140.038	ANSAUGTRICHTER 38	400 LC4 CONNECT.AIR INTAKE	1
9	580.31.140.040	ANSAUGTRICHTER 40	620 LC4 CONNECT.AIR INTAKE	1
10	520.31.138.000	GUMMITÜLLE	RUBBER PLUG	1
11	570.31.525.100	STELLSCHRAUBE M6X0,75	ADJ. SCREW	1
12*	580.31.528.000	STÜTZHÜLSE M6X0,75	SW=10 SUPPORT BUSHING	1
13	490.31.131.000	NIPPEL	NIPPLE	1
14	0799 025055	SICHERUNGSSCHEIBE RS 2,5 X 5,5	CLIP	1
15	544.31.530.000	SCHIEBERFEDER 1,25 X 190	SPRING	1

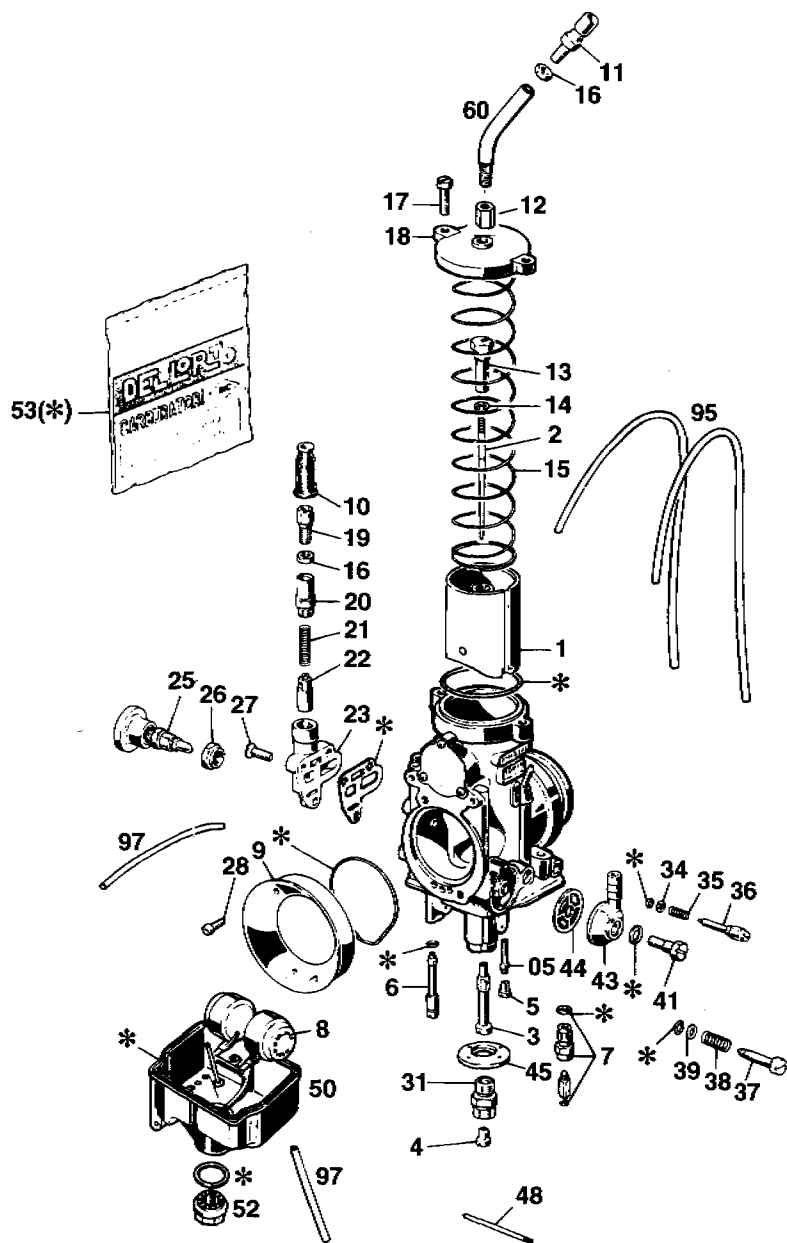
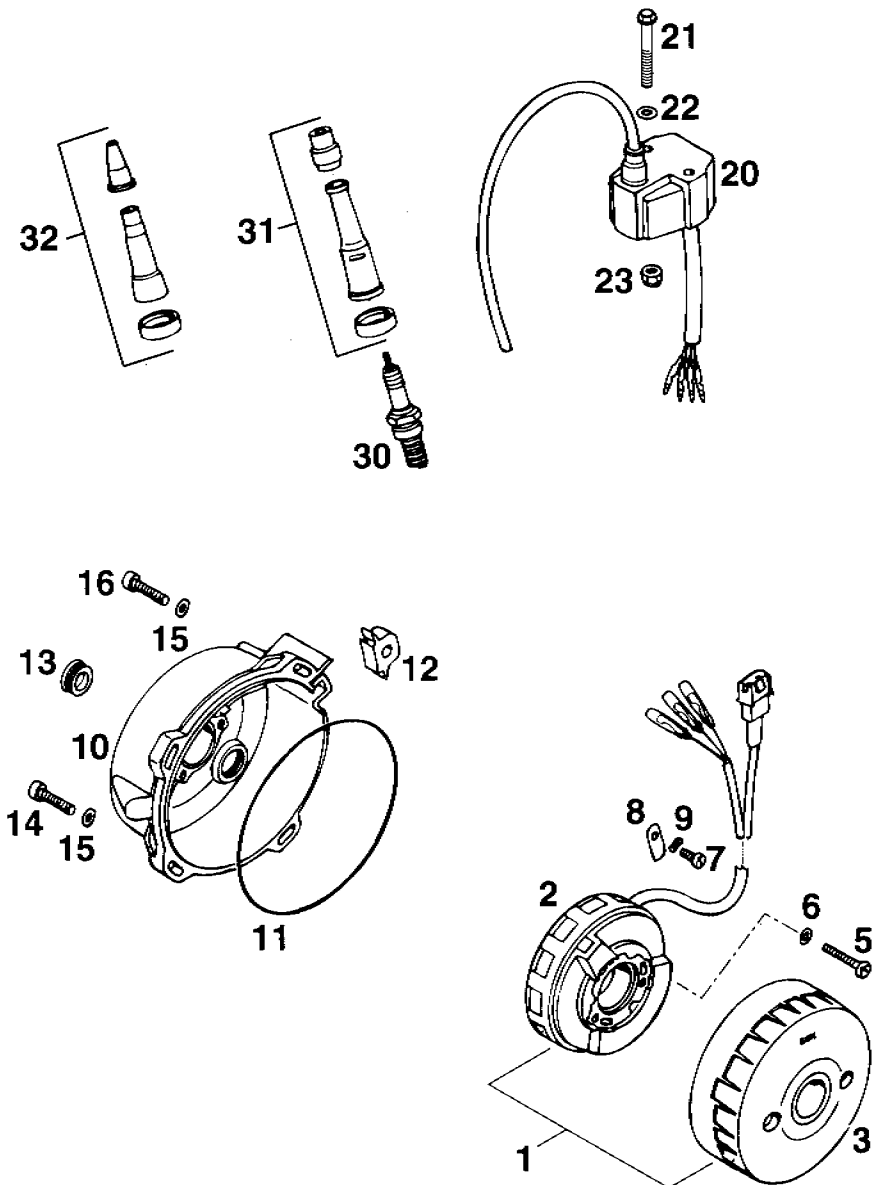
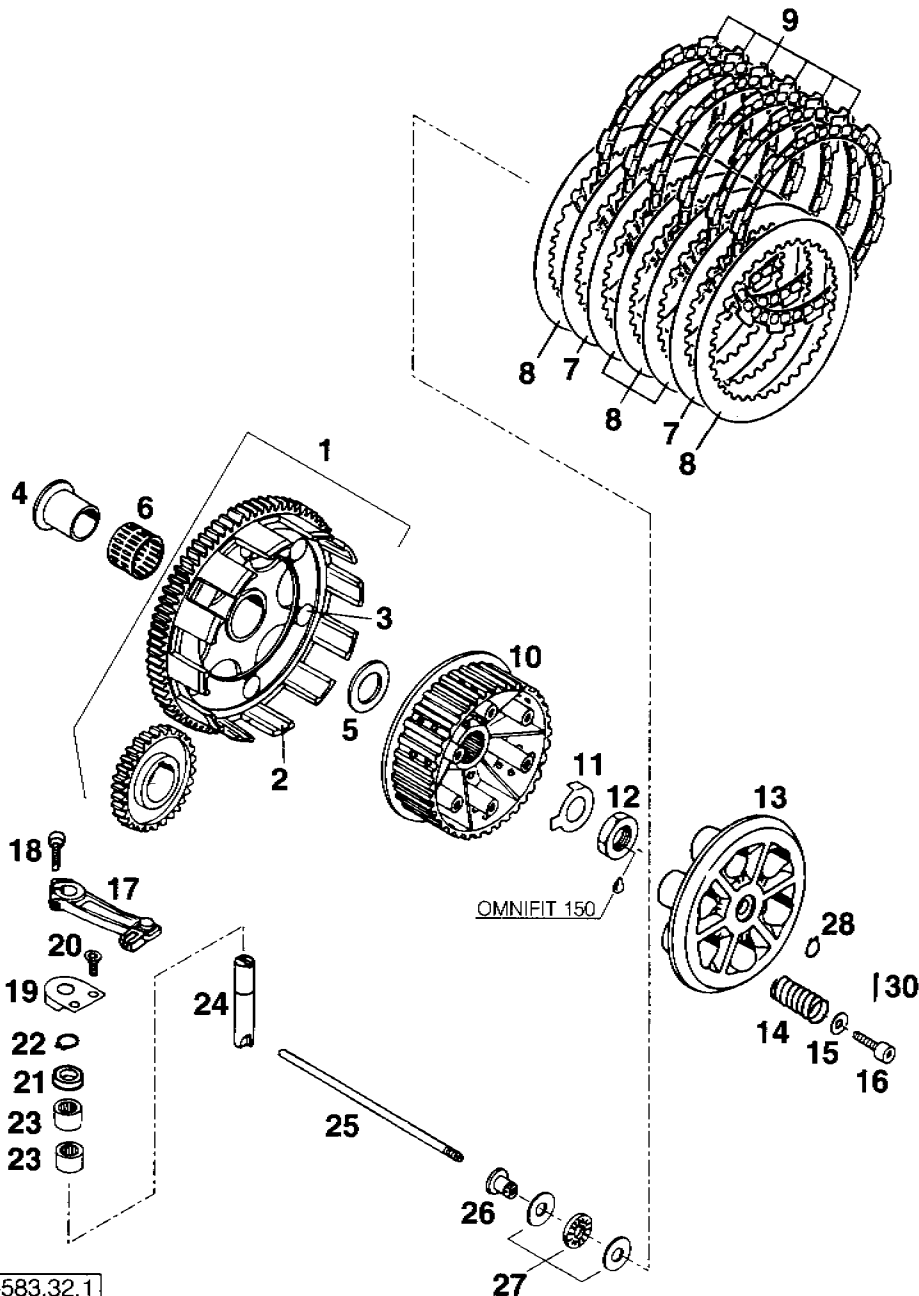


BILD / FIG	TEILNR / PARTNR	BEZEICHNUNG	DESCRIPTION	STK / QTY
16	520.31.126.000	SK-MUTTER M6X0,75	NUT	2
17	570.31.524.000	SK-SCHRAUBE M5X16	H H SCREW	2
18	580.31.127.000	VERGASERDECKEL	COVER PLATE	1
19	570.31.525.000	STELLSCHRAUBE M6X0,75	ADJ. SCREW	1
20	572.31.155.000	VERSCHRAUBUNG	PLUG	1
21	580.31.153.000	FEDER	SPRING	1
22	570.31.549.000	STARTKOLBEN	STARTING DEVICE	1
23	572.31.150.100	KALTSTARTVERGASERGEHÄUSE 4-T.	START.DEVICE BODY	1
25	580.31.180.000	WARMSTARTKNOPF	PUSHBUTTON	1
26	580.31.181.000	SK-MUTTER M9X0,75	NUT	1
27	0964 040143	LINSENSCHRAUBE DIN964-M4X14	FLAT HEAD SCREW	3
28	0912 040123	ISK-SCHRAUBE DIN912-M4X12	ALLEN HEAD SCREW	2
31	570.31.522.000	DÜSENSTOCK	MAIN JET HOLDER	1
34	570.31.572.000	SCHEIBE 3,3 X 5,8 X 0,5	WASHER	1
35	570.31.515.000	FEDER	SPRING	1
36	570.31.517.000	GEMISCHREG. SCHRAUBE M7X0,75	MIXTURE REG.SCREW	1
37	570.31.519.000	STELLSCHRAUBE M5	ADJ. SCREW	1
38	520.31.116.000	FEDER	SPRING	1
39	570.31.573.000	SCHEIBE 5,1 X 8 X 0,8	WASHER	1
41	0933 060163	SK-SCHRAUBE DIN933-M6X16	H H SCREW	1
43	570.31.513.000	SCHLAUCHANSCHLUSS	FUEL INLET BANJO	1
44	151.31.112.000	KRAFTSTOFFFILTER	FUEL FILTER	1
45	501.31.174.000	PRALLBLECH	COVER	1
48	570.31.508.000	STIFT 2 X 47	FLOAT PIN	1
50	570.31.511.100	SCHWIMMERGEHÄUSE M ÜBERLAUFR.	FLOAT CHAMBER	1
52	570.31.514.000	VERSCHLUSSSCHRAUBE M12X1	PLUG	1
53	580.31.199.000	DICHTUNGSSATZ PHM38SD/PHM40SD	GASKET SET	1
60	580.31.160.000	ROHRBOGEN 4T'92	TUBE WITH THREAD	1
95	310.07.007.001	SCHLAUCH 5 X 8 PER METER	BREATHER HOSE 5X8	0,5
97	520.31.137.001	PVC-SCHLAUCH 3X6 (ÜBERLAUF)	TUBE 3X6	0,6



BILD/FIG	TEILNR / PARTNR	BEZEICHNUNG	DESCRIPTION	STK / QTY
1	580.31.002.100	ZÜNDANLAGE SEM K11/60G-08 LI.	IGNITION CPL.	1
2	580.31.002.050	STATOR LOSE "13"	STATOR LOOSE	1
3	580.31.002.051	ROTOR LOSE	FLYWHEEL LOOSE	1
5	0084 050303	ZYL.SCHRAUBE DIN84A-M5X30	FIL.HEAD SCREW	3
6	0125 050003	SCHEIBE DIN125-A5,3	FLAT WASHER	3
7	0500 050083	TAPETITE SCHRAUBE M5X8	TAPETITE SCREW	1
8	500.31.003.000	HALTEPLÄTTCHEN	RETAINING PLATE	1
9	0137 050003	FEDERSCHEIBE DIN137-B5	SPRING WASHER	1
10	580.30.002.200	ZÜNDUNGSDECKEL SCHWARZ	IGNITION COVER	1
11	0770 020490	O-RING 2-49 (126,72 X 1,78)	O-RING	1
12	580.31.004.000	GUMMIDURCHFÜHRUNG	RUBBER SLEEVE	1
13	580.30.002.050	VERSCHLUSSSCHRAUBE M18X1,5	SCREW PLUG	1
14	0912 060203	ISK-SCHRAUBE DIN912-M6X20	A H SCREW	1
15	0125 060003	SCHEIBE DIN125-A6,4	FLAT WASHER	4
16	0912 060253	ISK-SCHRAUBE DIN912-M6X25	A H SCREW	3
20	580.31.006.000	ZÜNDSPULE TM 14-05	IGNITION COIL	1
21	0015 060453	SK-BUNDSCHRAUBE M6X45 SW=8	H H COLLAR SCREW	2
22	0125 060003	SCHEIBE DIN125-A6,4	FLAT WASHER	2
23	0985 060003	SS-MUTTER DIN985-M6	S L NUT	2
30	580.31.093.005	ZÜNDKERZE NGK D8 EA	SPARKING PLUG	1
31	580.31.010.000	ZÜNDKERZENSTECKER SD 05 F NGK	SPARK PLUG PROTECT	1
32	580.31.410.044	ZÜNDKERZENSTECKER 103000 MERIT	SPARK PLUG PROTECT	1

BILD/FIG	TEILNR / PARTNR	BEZEICHNUNG	DESCRIPTION	STK / QTY
1	580.32.101.144	KUPPLUNGSKORB 81/22-Z M.PR.30Z	OUTER CLUTCH HUB	1
2	580.32.001.000	KUPPLUNGSKORB LOSE D=150MM	OUTER CL.HUB LOOSE	1
3	580.32.007.000	NIET DIN 7338 8 X 11,2	RIVET	6
4	503.32.070.000	INNENRING MIT BUND	INNER BUSHING	1
5	575.32.013.000	STÜTZSCH. GEHÄRTET 22,2X35X3	THRUST WASHER	1
6	565.32.095.000	NADELKÄFIG K 26 X 30 X 22	NEEDLE CAGE	1
7	580.32.112.000	STAHLLEMELLE 4 TAKT 1,4 MM	CLUTCH DISC	2
8	580.32.012.500	STAHLLEMELLE 2 MM	STEEL DISC	5
9	580.32.011.100	BELAGLEMELLE 3 MM ORGANISCH	ORGANIC DISC	6
10	565.32.002.500	MITNEHMER "5" LC4'90	INNER CLUTCH HUB	1
11	565.32.018.000	SICHERUNGSBLECH	FLAT WASHER	1
12	0936 181505	SK-MÜTTER DIN936-M18X1,5 - 8.8	HEX NUT	1
13	565.32.003.100	DRUCKKAPPE	PRESSURE PLATE	1
14*	502.32.002.000	KUPPL.DRUCKFEDER 2,6 X 38	CLUTCH SPRING	6
15	502.32.050.000	SCHEIBE 6,2 X 18 X 2	WASHER	6
16	0912 060203	ISK-SCHRAUBE DIN912-M6X20	A H SCREW	6
17	580.32.014.000	AUSRÜCKHEBEL 4-T.	DISENGAGING LEVER	1
18	0912 060203	ISK-SCHRAUBE DIN912-M6X20	A H SCREW	1
19	545.32.013.000	HALTEBLECH F.AUSRÜCKUNG	RETAINING PLATE	1
20	0991 060122	SENKSCHRAUBE DIN7991-M6X12	ALLEN FLATHEAD SCR	2
21	545.32.093.000	NUTRING N 12 X 20 X 5,5	SEAL RING	1
22	0471 120010	SEEGERRING DIN471-12X1	CIRCLIP	1
23	503.32.095.000	NADELHÜLSE HK 1212	NEEDLE CAGE	2
24	575.32.015.000	AUSRÜCKWELLE 12 X 66 '93	DISENGAGING SHAFT	1
25	575.32.017.000	DRUCKSTANGE 206 MM '93	PUSH ROD	1
26	565.32.032.300	AUFLAGEBOLZEN	PRESSURE BOLT	1
27	543.32.030.000	AXIAL-NADELKRANZ AXK 1024 KPL.	AXIAL NEEDLE BEARG	1
28	0471 100010	SEEGERRING DIN471-10X1	CIRCLIP	1
30	0094 150223	SPLINT DIN94-1,5X22	PIN	1



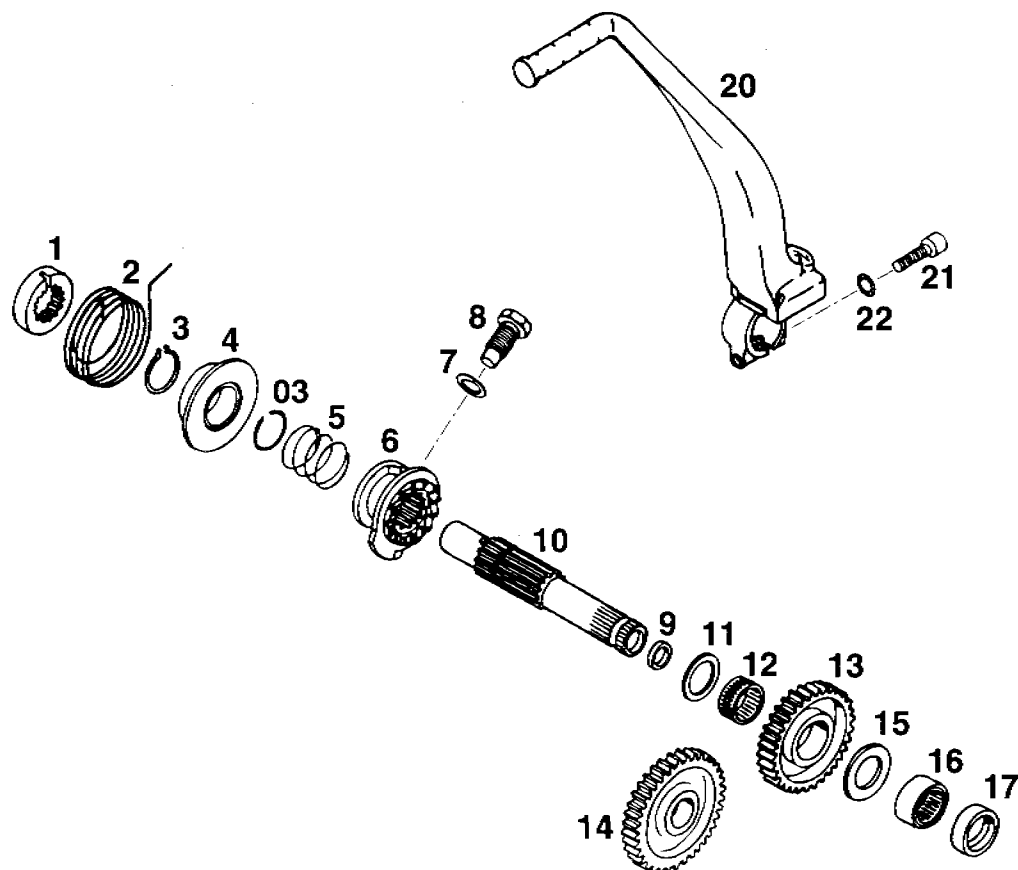


BILD / FIG	TEILNR / PARTNR	BEZEICHNUNG	DESCRIPTION	STK / QTY
1	580.33.026.200	MITNEHMERNABE	'94 DRIVING HUB	1
2	580.33.020.000	STARTERFEDER	KICKSTARTER SPRING	1
3	520.33.096.000	SPRENGRING 25 X 1,6	CIRCLIP	1
03	520.33.090.100	SPRENGRING SM25	CIRCLIP	1
4	580.33.037.000	FEDERFÜHRUNG	SPRING BUSHING	1
5	580.33.028.000	SPERRADFEDER 1,2 MM	SPRING	1
6	580.33.023.100	SPERRRAD 18-Z	KICKST.RATCHET	1
7	580.38.022.000	DICHTRING 12 X 18 X 1,5 CU	SEAL RING	1
8	580.33.033.000	ANSCHLAGSCHRAUBE M12X1,5	ADJUSTING BOLT	1
9	546.32.090.000	DICHTRING G 12 X 16 X 3	SEAL RING	1
10	580.33.021.300	KICKSTARTERWELLE	'94 KICKSTARTER SHAFT	1
11	580.33.031.000	ANLAUFSCHETBE 22 X 30 X 1,5	WASHER	1
12	565.33.098.000	NADELKÄFIG K 22 X 26 X 13	NEEDLE CAGE	1
13	580.33.022.600	STARTERRAD 35 Z	KICKSTARTER GEAR	1
14	580.33.024.000	STARTERZWISCHENRAD 37-Z	INTERMEDIATE GEAR	1
15	565.32.012.000	ANLAUFSCHETBE 22,2 X 35 X 2	THRUST WASHER	1
16	580.33.090.000	NADELLAGER RNA 4903	NEEDLE BEARING	1
17	0760 223270	WELLENDICHTRING 22X32X7 BSL	SEAL RING	1
20	583.33.036.044	KICKSTARTER KPL. ALU LC4'94	KICKSTARTER CPL.	1
21	0912 080253	ISK-SCHRAUBE DIN912-M8X25	A H SCREW	1
22	360.03.014.000	SCHNORR-SICHERUNGSSCHETBE 8MM	LOCK WASHER	1

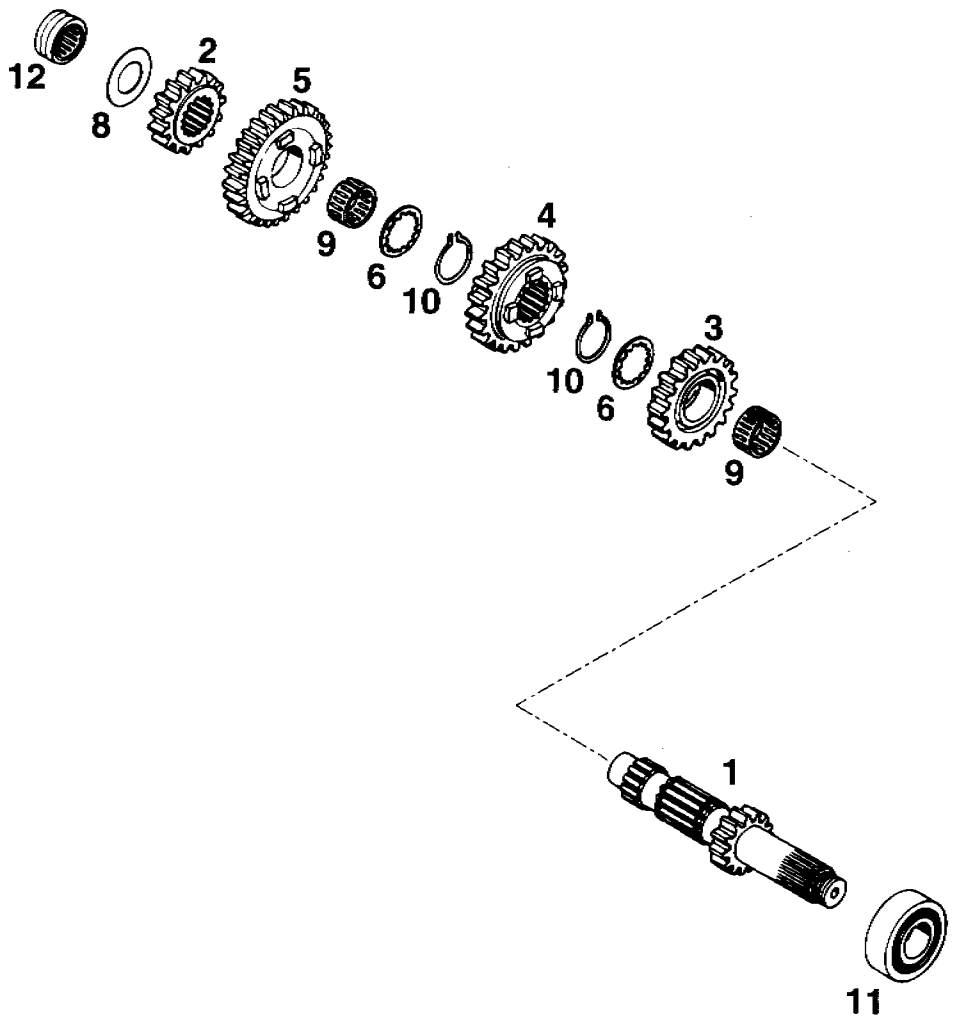
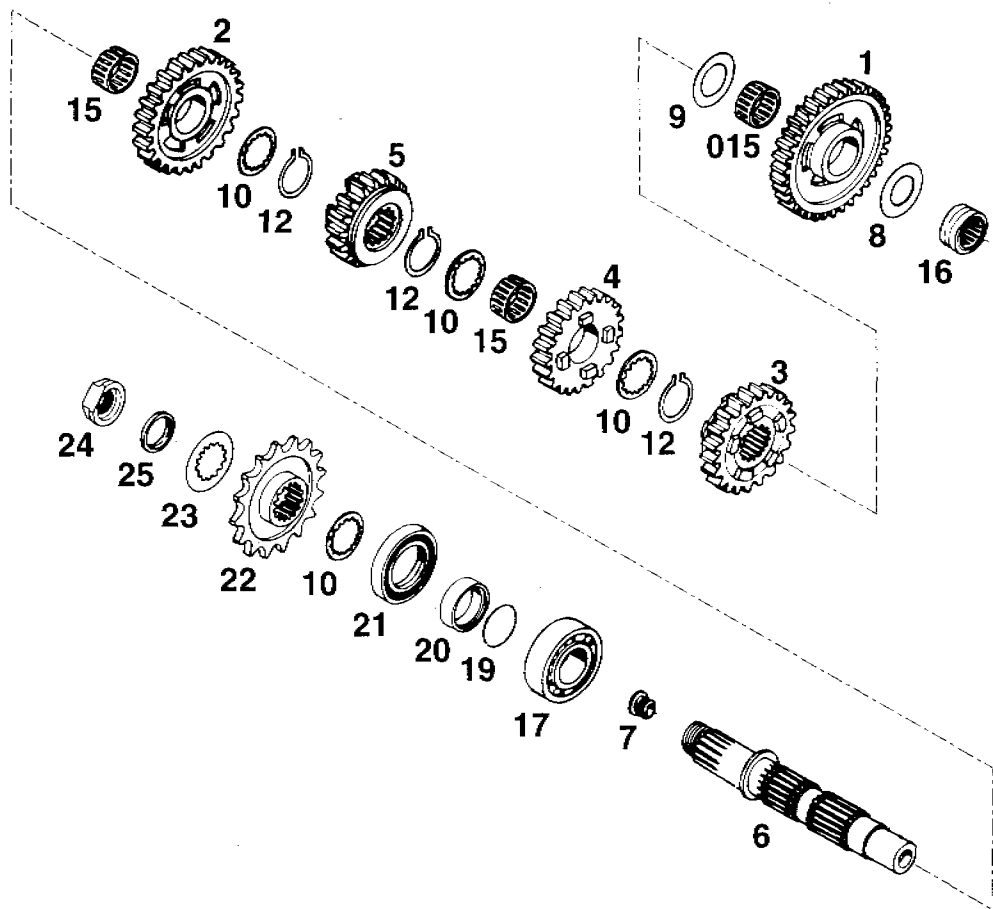
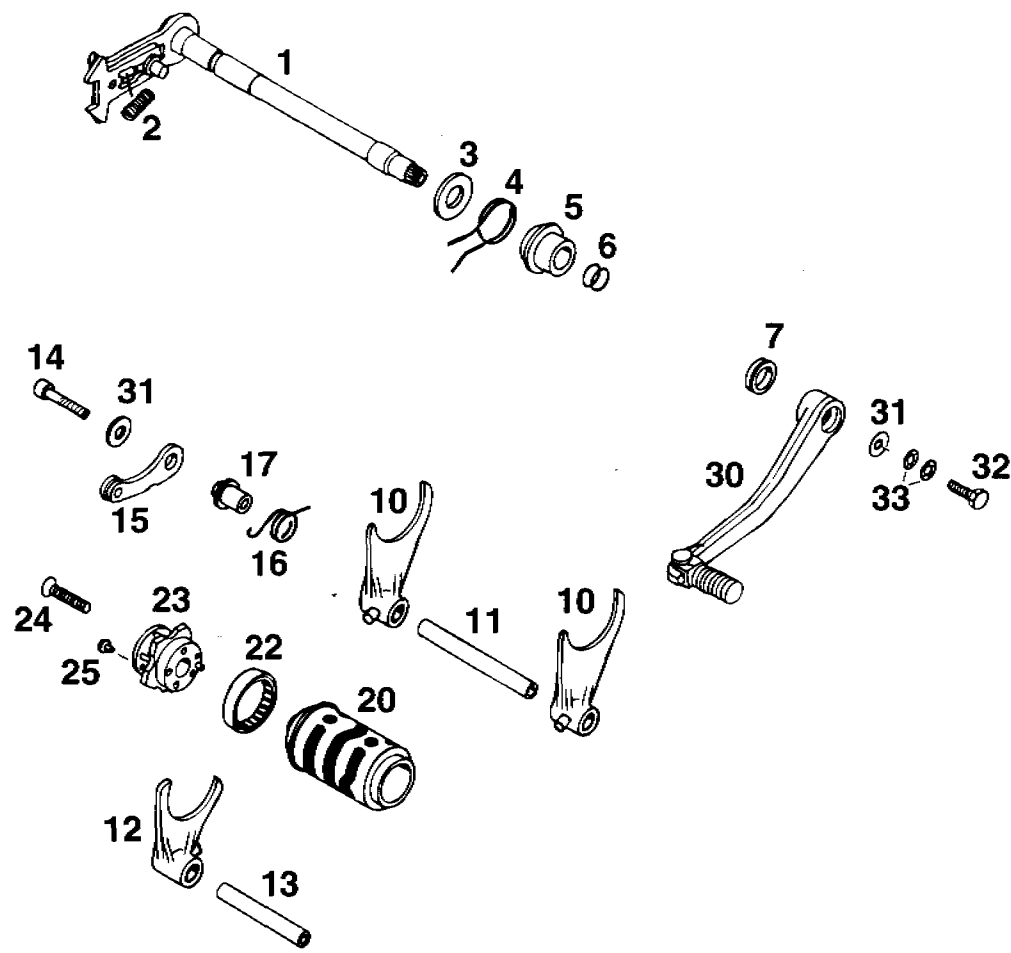


BILD / FIG	TEILNR / PARTNR	BEZEICHNUNG	DESCRIPTION	STK / QTY
1	575.33.002.000	ANTRIEBSWELLE 15Z	'93 MAIN SHAFT	1
2	565.33.110.400	FESTRAD 2.G 16 Z (2M4)	2ND G. MAINSHAFT	1
		400-620 EGS/RXC		
2	565.33.010.300	FESTRAD 2.G 15 Z (2G3)	2ND G. MAINSHAFT	1
		350-620 SX/EXC		
3	565.33.004.300	LOS RAD 3.G 18 Z (3M3)	3RD GEAR COUNTERS.	1
4	565.33.006.300	SCHIEBERAD 4.G 20 Z (4M3)	4TH GEAR MAINSHAFT	1
5	565.33.008.300	LOS RAD 5.G 27 Z (5M3)	5TH GEAR COUNTERS.	1
6	565.33.016.300	ANLAUFSCHEIBE 22,7 X 32 X 1,5	THRUST WASHER	2
8	565.33.015.000	ANLAUFSCHEIBE 20,2 X 35 X 1	THRUST WASHER	1
9	565.33.099.000	NADELKÄFIG K22X26X13 GETEILT	NEEDLE CAGE	2
10	520.33.096.000	SPRENGRING 25 X 1,6	CIRCLIP	2
11	0625 201029	RILLENKUGELLAGER 6304/22/C4QE6	BALL BEARING	1
12	565.33.093.000	NADELLAGER RNA 4902 KSE	NEEDLE BEARING	1

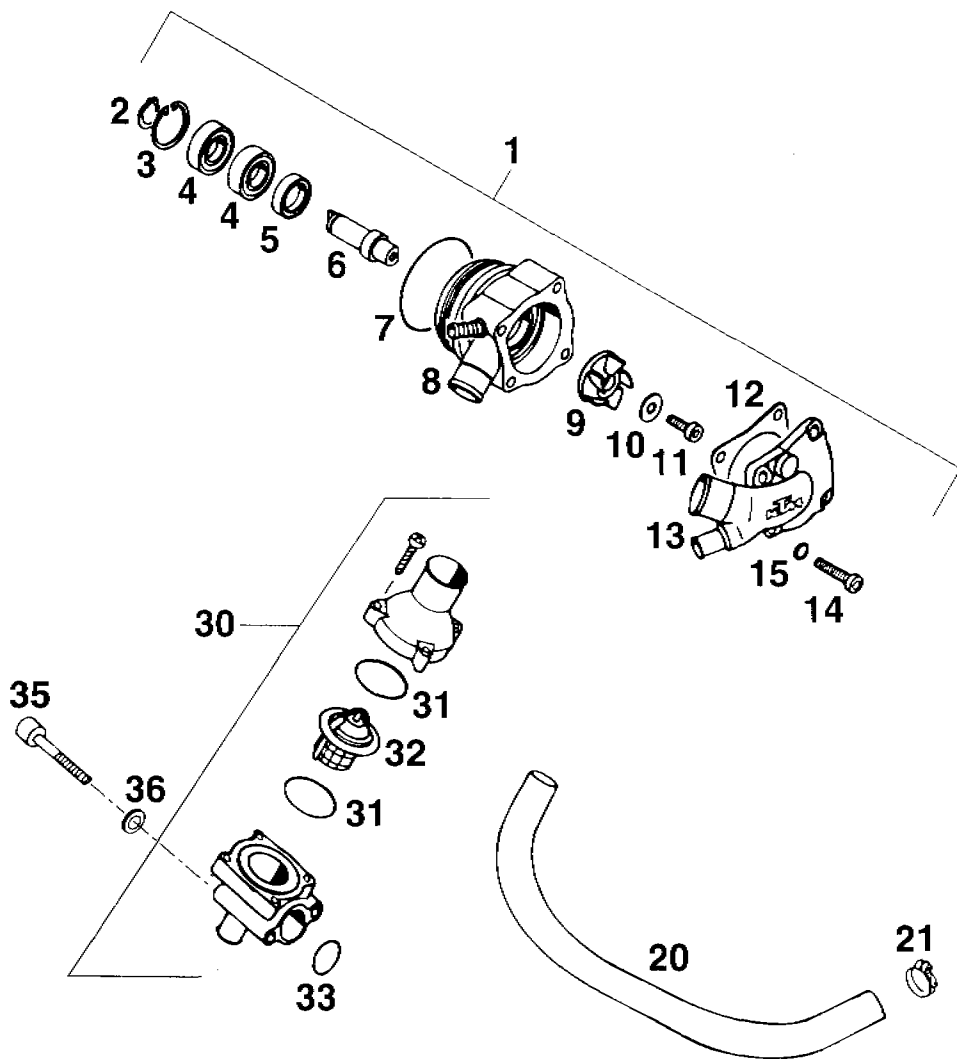




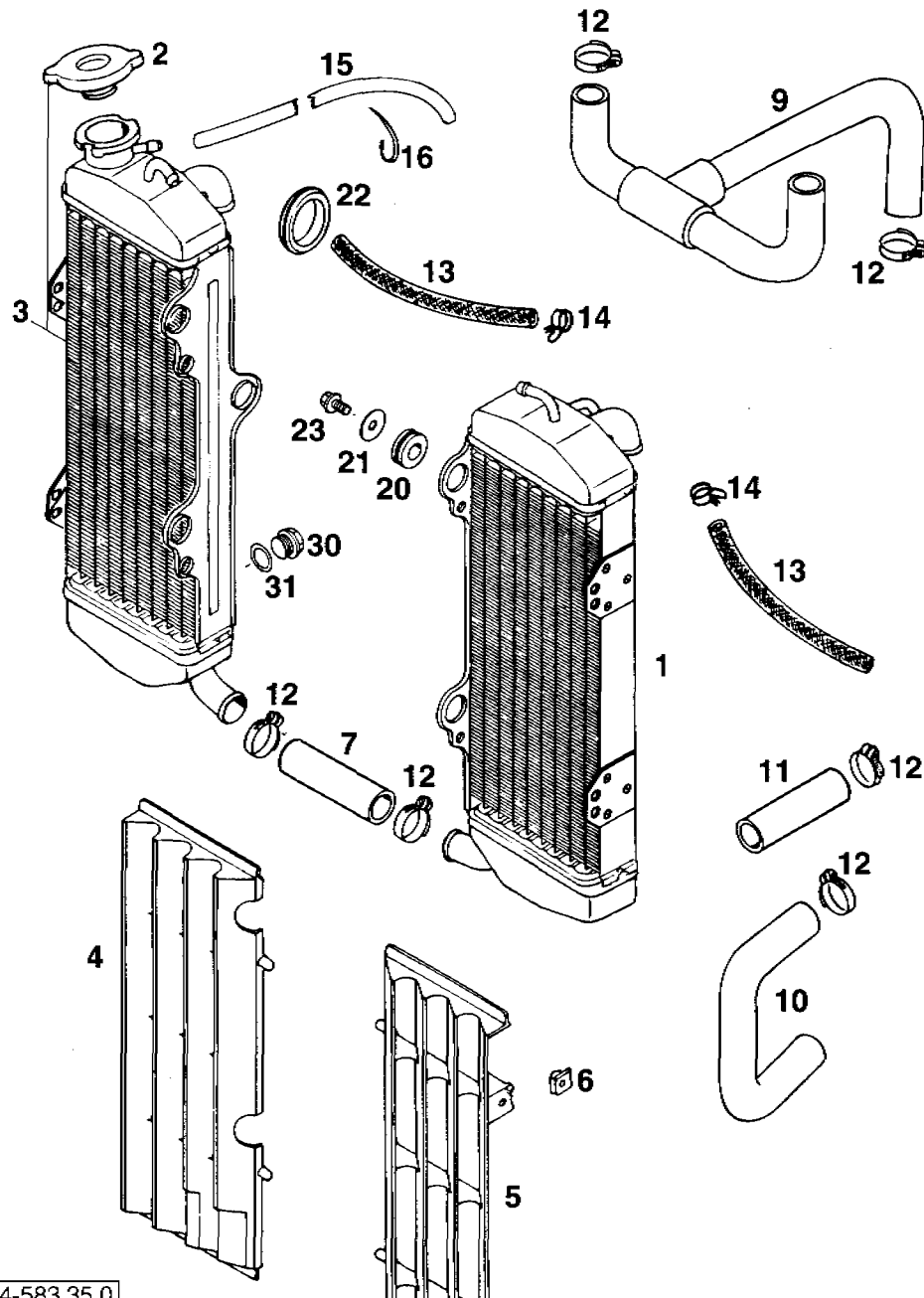
BILD/FIG	TEILNR / PARTNR	BEZEICHNUNG	DESCRIPTION	STK / QTY
1	575.33.005.000	LOSRAD 1.G 33 Z (1M4)	'93 1ST GEAR COUNTERS.	1
2	565.33.013.400	LOSRAD 2.G 24 Z (2M4)	2ND GEAR COUNTERS.	1
2	565.33.013.300	LOSRAD 2.G 24 Z (2G3)	400-620 EGS/RXC 2ND GEAR COUNTERS.	1
3	565.33.007.300	SCHIEBERAD 3.G 21 Z (3M3)	3RD GEAR COUNTERS.	1
4	565.33.009.300	LOSRAD 4.G 19 Z (4M3)	4TH GEAR MAINSH.	1
5	565.33.011.300	SCHIEBERAD 5.G 21 Z (5M3)	5TH GEAR COUNTERS.	1
6	580.33.003.100	ABTRIEBSWELLE	COUNTER SHAFT	1
7	500.33.001.000	VERSCHLUSSPFROPFEN	PLASTIC CAP	1
8	565.33.015.000	ANLAUFSCHEIBE 20,2 X 35 X 1	THRUST WASHER	1
9	565.33.018.300	ANLAUFSCHEIBE 22,2 X 35 X 1,5	THRUST WASHER	1
10	565.33.016.300	ANLAUFSCHEIBE 22,7 X 32 X 1,5	THRUST WASHER	4
12	520.33.096.000	SPRENGRING 25 X 1,6	CIRCLIP	3
15	565.33.099.000	NADELKÄFIG K22X26X13 GETEILT	NEEDLE CAGE	2
015	565.33.098.000	NADELKÄFIG K 22 X 26 X 13	NEEDLE CAGE	1
16	565.33.093.000	NADELLAGER RMA 4902 KSE	NEEDLE BEARING	1
17	490.30.023.000	ZYLINDERROLLENLAG. NJ205ECP/C3	ROLLER BEARING	1
19	0770 250021	O-RING 2 X 25 SILICON	O-RING	1
20	580.33.017.000	DISTANZBÜCHSE 25 X 32 X 9	SPACER BUSHING	1
21	0760 324771	WELLENDICHTRING 32X47X7 BSL	SEAL RING	1
22	580.33.029.014	KETTENRAD 14 Z	SPROCKET	1
22	580.33.029.015	KETTENRAD 15 Z	SPROCKET	1
22	580.33.029.016	KETTENRAD 16 Z	SPROCKET	1
23	510.33.031.000	SICHERUNGSBLECH	LOCK WASHER	1
24	580.33.032.100	KETTENRADMUTTER	SPROCKET NUT	1
25	580.33.030.000	DISTANZRING	SPACER	1



BILD/FIG	TEILNR / PARTNR	BEZEICHNUNG	DESCRIPTION	STK / QTY
1	580.34.005.344	SCHALTWELLE KPL.	'93 SHIFTING SHAFT CPL	1
2	565.34.013.100	SPANNFEDER	SPRING	1
3	580.34.010.000	STAHLSCHEIBE 14 X 28 X 2	WASHER	1
4	580.34.014.000	RÜCKHOLFEDER	RETURN SPRING	1
5	580.34.020.000	FEDERHÜLSE	SPRING BUSHING	1
6	0770 125020	O-RING 12,5 X 2 NBR 70	O-RING	2
7	580.33.027.000	V-DICHRING VA 0014	SEAL RING	1
10	580.34.002.200	SCHALTGABEL 1./4. U. 2.GANG	SHIFT FORK 1/4 + 2	2
11	580.34.004.000	SCHALTSCHIENE 1./4. U. 2.GANG	SHIFTING ROD	1
12	580.34.001.100	SCHALTGABEL 3./5. GANG	SHIFT.FORK 3RD/5TH	1
13	580.34.003.000	SCHALTSCHIENE 3./5. GANG	SHIFTING ROD	1
14	0912 060603	ISK-SCHRAUBE DIN912-M6X60	A H BOLT	1
15	580.34.024.544	ARRETIERHEBEL KPL.	LOCATING LEVER CPL	1
16	580.34.023.500	ARRETIERHEBELFEDER	SPRING	1
17	580.34.017.500	ARRETIERFEDERHÜLSE	BUSH	1
20	580.34.012.000	SCHALTWALZE 5 GANG	SHIFTING DRUM	1
22	501.34.026.100	NADELHÜLSE 30 X 37 X 7,5	NEEDLE CAGE	1
23	580.34.015.544	SCHALTARRETIERUNG KPL.	SHIFT LOCAT. DRUM	1
24	565.34.016.000	SENKSCHRAUBE M6X30 SELBSTSICH.	COUNTERSUNK SCREW	1
25	580.34.016.500	SCHALTKNOPF	SHIFTING BUTTON	1
30	580.34.022.000	SCHALTHEBEL 4-TAKT KPL.	SHIFTING LEVER	1
31	502.32.050.000	SCHLEIFE 6,2 X 18 X 2	WASHER	1
32	0933 060163	SK-SCHRAUBE DIN933-M6X16	H H SCREW	1
33	502.33.041.000	NORDLOCK SCHEIBEN M6 (PAAR)	PAIR OF WASHERS	1

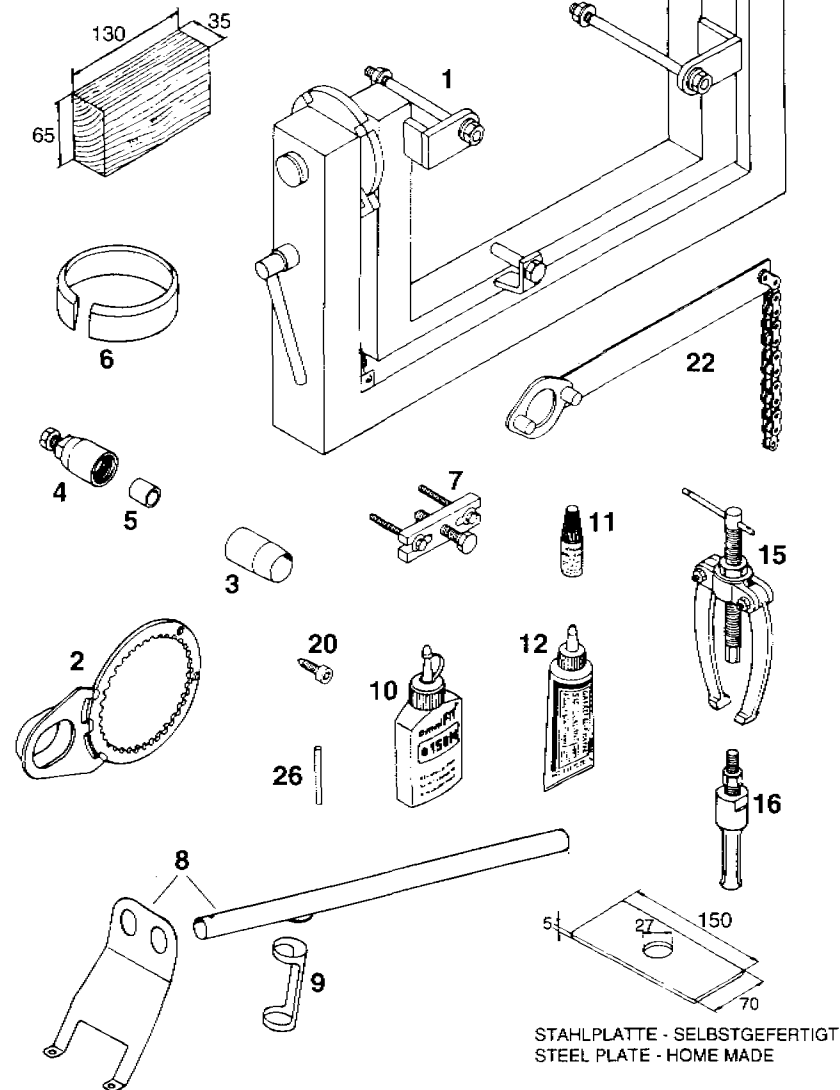


BILD/FIG	TEILNR / PARTNR	BEZEICHNUNG	DESCRIPTION	STK / QTY
1	583.35.050.044	WASSERPUMPE MECHANISCH KPL. '94	WATER PUMP CPL.	1
2	0471 120010	SEEGERRING DIN471-12X1	CIRCLIP	1
3	0472 280120	SEEGER-RING DIN472-28X1,2	SEEGER RING	1
4	0625 060016	RILLENKUGELLAGER 6001 RSR	BEARING	2
5	0760 152472	WELLENDICHTRING 15X24X7 A-DUO	SEAL RING	1
6	544.35.010.000	WASSERPUMPENWELLE	WATER PUMP SHAFT	1
7	0770 047015	O-RING 47 X 1,5 NBR 70	O-RING	1
8	580.35.002.600	WASSERPUMPENGEHÄUSE LOSE '92	WATER PUMP CASE	1
9	565.35.005.300	WASSERPUMPENRAD	PUMP ROTOR	1
10	0021 050003	SCHEIBE DIN9021-A5,3	FLAT WASHER	1
11	0912 050123	ISK-SCHRAUBE DIN912-M5X12	A H SCREW	1
12	565.35.003.300	PUMPENDECKELDICHTUNG	WATER PUMP GASKET	1
13	583.35.001.000	WASSERPUMPENDECKEL LC4'94	WATERPUMP COVER	1
14	0984 060203	ISK-SCHRAUBE DIN6912-M6X20	H H SCREW	4
15	580.36.065.000	DICHTRING 6 X 10 X 1 CU	SEAL RING	4
20	583.35.025.001	KÜHLERGEWEBESCHLAUCH 12 X 3	RADIATOR HOSE	1
21	583.35.099.000	SCHLAUCHBINDER AES1 14-24	CLAMP	2
30	583.35.013.044	THERMOSTAT KPL. 70 GRAD LC4'94	THERMOSTAT CPL.	1
31	0770 320020	O-RING 32 X 2	O-RING	2
32	583.35.017.000	THERMOSTAT 70 GRAD LC4'94	THERMOSTAT	1
33	0770 021020	O-RING 21 X 2 NBR 70	O-RING	1
35	0912 060453	ISK-SCHRAUBE DIN912-M6X45	A H SCREW	2
36	0125 060003	SCHEIBE DIN125-A6,4	FLAT WASHER	2



BILD/FIG	TEILNR / PARTNR	BEZEICHNUNG	DESCRIPTION	STK / QTY
1*	580.35.108.800	KÜHLER LINKS (45218) NATUR/NATURE	'95 RADIATOR L/S	1
2	580.35.016.000	KÜHLERVERSCHLUSS KLEIN 1,4 BAR	RADIATOR CAP	1
3*	580.35.107.800	KÜHLER RECHTS (45219) NATUR/NATURE	'95 RADIATOR R/S	1
4*	580.35.134.100	KÜHLERSCHUTZ RECHTS WEISS/WHITE	'95 PROTECTOR R/S	1
5*	580.35.034.100	KÜHLERSCHUTZ LINKS WEISS/WHITE	'95 PROTECTOR L/S	1
6	502.35.033.300	KLIPS-MUTTERNHALTER M6 KP142	SNAP NUT	4
7	565.35.025.001	KÜHLERSCHLAUCH 18X25 PER MET.	RADIATOR HOSE	0,21
9	583.35.026.000	FORMSCHLAUCH LC4 '94	RADIATOR HOSE	1
10	502.35.025.700	FORMSCHLAUCH 18 X 3,5-90 GRAD	PREF.RAD.HOSE	1
11*	583.35.024.001	KÜHLERSCHLAUCH 20 X 26	RADIATOR HOSE	0,11
12	100.01.020.000	SCHLAUCHBINDER A2	CLAMP	9
13	544.35.024.001	ND-SCHLAUCH ID 7,5 PER METER	HOSE	0,52
14	502.31.005.000	SCHLAUCHKLEMME - YONAC 10119	CLAMP	4
15	550.07.016.001	SCHLAUCH 7X10 PER METER	HOSE	0,31
16	440.11.076.155	KABELBAND 155MM	PLASTIC BAND	X
20	410.01.052.000	KABELTÜLLE (INNENDURCHM.11MM)	RUBBER SLEEVE	6
21	510.06.097.000	SCHEIBE 6,4 X 22 X 1	WASHER	6
22	546.35.022.000	TÜLLE-STEUERKOPF	RUBBER SLEEVE	2
23	0014 060103	SK-BUNDSCHRAUBE M6X10 SW=8	H H COLLAR SCREW	6
30	0908 140153	VERSCHLUSSSCHRAUBE M14X1,5	PLUG	1
31	0603 142015	DICHTRING 14 X 20 X 1,5	SEAL RING	1

HOLZKLOTZ - SELBSTGEFERTIGT  
WOODEN BLOCK - HOME MADE



STAHLPLATTE - SELBSTGEFERTIGT  
STEEL PLATE - HOME MADE

BILD / FIG	TEILNR / PARTNR	BEZEICHNUNG	DESCRIPTION	STK / QTY
1	580.12.001.000	MONTAGEBOCK	REPAIR STAND	1
2	580.12.003.000	KUPLUNGSHALTER D=153MM	HOLDING PLATE	1
3	580.12.005.025	MONTAGEHÜLSE D=25MM FÜR KURBELW.SIMMERRING LINKS FOR CRANKSHAFT SEAL L/S	GUIDE SLEEVE	1
4	580.12.009.000	SCHWUNGRADABZIEHER	MAGNETO EXTRACTOR	1
5	510.12.016.000	SCHUTZKAPPE	PROTECTION CAP	1
6	580.12.015.089	KOLBEN-MONTAGERING D=89MM 350 LC4	PISTON RINGSPANNER	1
6	580.12.015.090	KOLBEN-MONTAGERING D=90MM 500 LC4	PISTON RINGSPANNER	1
6	580.12.015.095	KOLBEN-MONTAGERING D=95MM 400/600 LC4	PISTON RINGSPANNER	1
6	580.12.015.100	KOLBEN-MONTAGERING D=100MM 612 LC4	PISTON RINGSPANNER	1
6	580.12.015.101	KOLBEN-MONTAGERING D=101MM 620 LC4	PISTON RINGSPANNER	1
7	580.12.021.000	ABZIEHER F.PRIMÄRRAD U.KUPPL.MITNEHMER F.PRIM.GEAR D.INNER CLUTCHHUB	EXTRACTOR	1
8	580.12.019.000	VENTIL-MONTAGEVORRICHTUNG	VALVE MOUNTING SET	1
9	6 276 470	VENTILFEDER-SPANNEINSATZ	PUSH INSERT	1
10	090.43	OMNIFIT 150 M	OMNIFIT 150 M	X
11	6 899 785	LOCTITE BLAU 242	6 CCM LOCTITE BLUE	X
12	6 899 784	LOCTITE 574 ROT	50 CCM LOCTITE RED	X
15	151.12.017.000	LAGERAUSZIEHER	BEARING EXTRACTOR	1
16	151.12.018.000	EINSATZ 12-16 MM	INTERN.BEAR.PULLER	1
16	151.12.018.100	EINSATZ 18-23 MM	INTERN.BEAR.PULLER	1
20	580.30.080.000	FIXIERSCHRAUBE M8	LOCATING BOLT	1
22	510.12.012.000	HALTESCHLÜSSEL	HOLDING SPANNER	1
26	580.29.026.007	GRENZLEHRDORN F. VENTILFÜHRUNG D=7,05MM	LIMIT PLUG GAUGE	1

# TECHNISCHE DATEN - MOTOR

Motor	350 LC4	400 LC4	620 LC4
Bauart	1-Zylinder 4-Takt Otto-Motor, flüssigkeitsgekühlt		
Hubraum	349 cm <sup>3</sup>	398 cm <sup>3</sup>	609 cm <sup>3</sup>
Bohrung/Hub	89 / 56,2 mm	95 / 56,2 mm	101 / 76 mm
Verdichtung	10,4 : 1	10,0 : 1	10,5 : 1
Kraftstoff	bleifreier Superkraftstoff mit mindestens ROZ 95		
Steuerung	4 Ventile über Kipphebel u. 1 Nockenwelle gesteuert, Antrieb der Nockenwelle mit Einfachkette		
Nockenwelle	Einlaß 249° Auslaß 225° (995)		249° (249)
Steuerzeiten bei 1 mm Ventilspiel	EÖ 17° v.OT ES 52° n.UT	AÖ 46° v.UT AS 1° v.OT	EÖ 14° v.OT AÖ 56° v.UT ES 52° n.UT AS 12° n.OT
Ventildurchmesser	Einlaß: 36 mm Auslaß: 30 mm		
Ventilspiel kalt	Einlaß: 0,10 mm Auslaß: 0,10 mm		
Kurbelwellenlagerung	2 Zylinderrollenlager		
Pleuellager	Nadellager		
Kolbenbolzenlager	Bronzebüchse		
Kolben	Leichtmetall - geschmiedet		Leichtmetall - gegossen/geschmiedet
Kolbenringe	1 Kompressionsring, 1 Minutenring, 1 Ölabbreifring		
Motorschmierng	Druckumlaufschmierung mittels Eatonpumpe		
Motoröl	siehe unten *		
Füllmenge Motoröl	Ölkreislauf nur im Motor: 1,7 Liter		
Primärtrieb	gerade verzahnte Stirnräder 30:81 Z		
Kupplung	Mehrscheibenkupplung im Ölbad		
Getriebe	5-Gang klauengeschaltet		
Zündanlage	kontaktilos gesteuerte Thyristor-Zündanlage mit elektronischer Zündverstellung, Typ SEM		
Zündzeitpunkt	Verstellung bis max. 38° v. OT bei 6000/min		Verstellung bis max. 32° v. OT bei 6000/min
Generator	12V 130W		
Zündkerze	NGK D8EA		
Elektrodenabstand	0,6 mm		
Kühlung	Flüssigkeitskühlung, permanente Umwälzung der Kühlflüssigkeit durch Wasserpumpe		
Kühlflüssigkeit	1 Liter, Mischungsverhältnis 40% Frostschutz, 60% Wasser, mindestens -25° C		
Starthilfe	Dekompressor handbetätigt, Kalt- und Heißstarteinrichtung am Vergaser		

## VERGASER-GRUNDEINSTELLUNG

	350 SUPER-COMP. DIV.,GB	400 SUPER-COMP. DIV.,I,GB,E,B,NL P,AUS,USA	400 SUPER-COMP. D,A,CH,F	620 SX DIV.,F,I,GB,B,NL 620 SUPER-COMP. DIV,I,GB,E,B,NL,P,AUS,USA	620 SUPER-COMP. D,A,CH,F
Vergasertyp	PHBE 36 HD	PHM 38 SD	PHM 38 SD	PHM 40 SD	PHM 40 SD
Regulierungsnummer	6835	4894/6	4920	4922	4922/3
Hauptdüse	180	190	135	195	135
Nadeldüse	DR 270	DR 270	DR 266	DR 272	DR 268
Leerlaufdüse	52	45	38	45	45
Düsenadel	K 51	K 51	K 51	K 51	K 51
Nadelposition	2. von oben	2. von oben	2. von oben	2. von oben	3. von oben
Gemischreg.Schraube offen	1 Umdr.	2 Umdr.	2 Umdr.	1,5 Umdr.	1,5 Umdr.
Gasschieber	40	40	40	40	40
Startdüse	45	45	45	45	45

## GETRIEBEÜBERSETZUNG

Primärüber- setzung	Getriebeübersetzung	Original- Übersetzung Hinterrad	Lieferbare Kettenritzel	Lieferbare Ketten- räder hinten
30:81	350/400 S.COMP 620 620 SX S.COMP	350/400 S.COMP. 14:50/15:45/16:45	13 Z 14 Z für Kette 15 Z 3/8 x 1/4" 16 Z	38 Z 40 Z 42 Z 43 Z für Kette 45 Z 3/8 x 1/4" 48 Z 50 Z 52 Z
	1. Gang 15:33 15:33			
	2. Gang 15:24 16:24	620 SX		
	3. Gang 18:21 18:21	15:50		
	4. Gang 20:19 20:19	620 S.COMP.		
5. Gang 27:21 27:21	15:50/16:40			

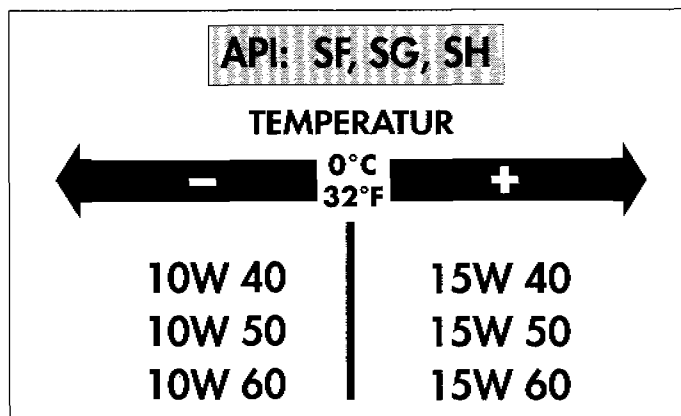
## TOLERANZEN, EINBAUSPIELE

Kurbelwelle	Axialspiel .....	0,1 - 0,2 mm
	Kurbelzapfenschlag .....	max. 0,04 mm
Pleuellager	Radialspiel .....	max. 0,05 mm
	Axialspiel .....	max. 1,00 mm
Kolben	Einbauspiel 350/400/620 .....	max. 0,12 mm
Kolbenringe Stoßspiel	Kompressionsringe .....	max. 0,60 mm
	Ölabstreifring .....	max. 0,80 mm
Ventile	Dichtsitzbreite Einlaß .....	max. 1,50 mm
	Auslaß .....	max. 2,00 mm
	Ventilteller Schlag .....	max. 0,03 mm
	Ventilführung Durchmesser .....	max. 7,05 mm
Ölpumpe	Spiel Außenrotor - Gehäuse .....	max. 0,20 mm
	Spitzenspiel Außen- Innenrotor .....	max. 0,20 mm
Bypaßventil	Druckfeder Mindestlänge .....	2,5 mm
Kupplungsamellen	Mindeststärke Organisch .....	2,8 mm
Getriebewellen	Axialspiel .....	0,1 - 0,3 mm

## ANZUGSDREHMOMENTE - MOTOR

Sechskantmutter Primärrad	M20x1,5	Loctite + 170Nm
Bundmutter Schwungrad	M12x1 links	60 Nm
Sechskantmutter für Kupplungsmittnehmer	M18x1,5	80 Nm
Kickstarter-Anschlagschraube	M12x1,5	70 Nm
Innensechskantschrauben der Ölpumpen	M6	8 Nm
Sechskantschraube Nockenwellenrad	M10	50 Nm
Schrauben Zylinderkopf-Oberteil	M6x25	8 Nm
Schrauben Zylinderkopf-Oberteil	M6x60/M6x65	16 Nm
Zylinderkopfschrauben	M10	50 Nm
Bundmuttern am Zylinderfuß	M10	40 Nm
Sechskantmutter Kettenrad	M20x1,5	70 Nm
Ölablaßschraube	M22x1,5	50 Nm
Magnetschraube	M12x1,5	20 Nm
Verschlußschraube Bypaßventil	M12x1,5	20 Nm
Hohlschrauben Ölleitungen	M8	10 Nm
Hohlschrauben Ölleitungen	M12	20 Nm
Düsen-schraube Kupplungsdeckel	M8	10 Nm
Verschlußschraube Steuerkettenspanner	M12x1,5	20 Nm
Kontermutter Ventileinstellschrauben	M7x0,75	20 Nm

\*



### Motoröl

Verwenden Sie nur Markenöle, welche die Qualitätsanforderungen der API-Klassen SF, SG oder SH (Angaben auf dem Behälter) erfüllen oder übertreffen. Es können sowohl Mineralöle als auch Syntheticöle mit den hier angegebenen Spezifikationen verwendet werden.

! **VORSICHT** !

Zu wenig Motoröl oder qualitativ minderwertiges Öl führt zu vorzeitigem Verschleiß des Motors.

## TECHNICAL DATA - ENGINE

Engine	350 LC4	400 LC4	620 LC4
Design	Liquid-cooled single cylinder 4-stroke engine		
Displacement	349 cm <sup>3</sup>	398 cm <sup>3</sup>	609 cm <sup>3</sup>
Bore / Stroke	89 / 56,2 mm	95 / 56,2 mm	101 / 76 mm
Ratio	10,4 : 1	10,0 : 1	10,5 : 1
Fuel	unleaded premium gasoline with a least RON 95		
Valve timing	4 valves over rocker arm and 1 overhead camshaft, camshaft drive through single chain		
Camshaft	Intake: 249° Exhaust: 225° (995)		249° (249)
Valve timing by 1 mm valve clearance	IO 17° BTDC EO 46° BBDC IC 52° ABDC EC 1° BTDC	IO 14° BTDC EO 56° BBDC IC 52° ABDC EC 12° ATDC	
Valve diameter	Intake: 36 mm Exhaust: 30 mm		
Valve clearance cold	Intake: 0,10 mm Exhaust: 0,10 mm		
Crank shaft bearing	2 cylinder roller bearing		
Connecting rod bearing	needle bearing		
Top end bearing	bronze bushing		
Piston	forged aluminium-alloy	cast aluminium alloy/forged	
Piston rings	1 compression ring, 1 taper face ring, 1 oil scraper ring		
Engine lubrication	forced-feed lubrication through Eaton-Oilpump with oil sump		
Engine oil	see below *		
Engine oil quantity	oil flow also thru engine: 1,7 liters		
Primary ratio	straight geared spur wheels 30 : 81 teeth		
Clutch	multi disc clutch in oil bath		
Transmission	5-speed claw shifted		
Ignition system	contactless thyristor ignition with electronic advanced system type SEM		
Ignition timing	adjustment to max. 38° BTDC at 6000 rpm		adjustment to max. 32° BTDC at 6000 rpm
Generator	12V 130W		
Spark plug	NGK D8EA		
Spark plug gap	0,6 mm		
Cooling system	liquid cooled, permanent rotation of cooling liquid through mechanic driven water pump		
Cooling liquid	1 liter, 40% antifreeze, 60% water, at least -25° C (-13° F)		
Starting equipment	decompressor hand actuated, cold and hot start knob on carburetor		

### BASIC CARBURETOR SETTING

	350 SUPER-COMP. DIV.,GB	400 SUPER-COMP. DIV.,I,GB,E,B,NL P,AUS,USA	400 SUPER-COMP. D,A,CH,F	620 SX DIV.,F,I,GB,B,NL 620 SUPER-COMP. DIV,I,GB,E,B,NL,P,AUS,USA	620 SUPER-COMP. D,A,CH,F
Type	PHBE 36 HD	PHM 38 SD	PHM 38 SD	PHM 40 SD	PHM 40 SD
Carburetor setting number	6835	4894/6	4920	4922	4922/3
Main jet	180	190	135	195	135
Needle jet	DR 270	DR 270	DR 266	DR 272	DR 268
Idling jet	52	45	38	45	45
Jet needle	K 51	K 51	K 51	K 51	K 51
Needle clip position from top	2. von oben	2. von oben	2. von oben	2. von oben	3. von oben
Mixture adjusting screw open	1 Umdr.	2 Umdr.	2 Umdr.	1,5 Umdr.	1,5 Umdr.
Throttle valve	40	40	40	40	40
Starting jet	45	45	45	45	45

### GEAR RATIOS

Primary ratio	Transmission	Original final drive ratio	Available chain drive sprockets	Available final drive sprockets
30:81	350/400 S.COMP. 620	350/400 S.COMP.	13 t 14 t for chain 15 t 5/8 x 1/2" 16 t	38 t
	620 SX S.COMP.	14:50/15:45/16:45		40 t
	1st gear 15:33 15:33	620 SX		42 t
	2nd gear 15:24 16:24	15:50		43 t for chain
	3rd gear 18:21 18:21	620 S.COMP.		45 t 5/8 x 1/2"
	4th gear 20:19 20:19	15:50/16:40		48 t
5th gear 27:21 27:21			50 t	

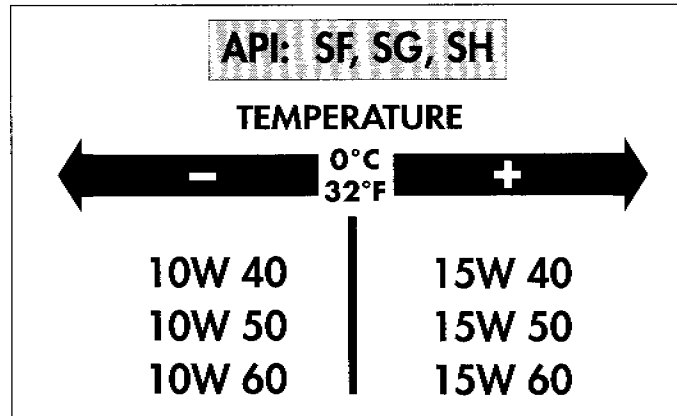
### TOLERANCE, ASSEMBLY CLEARANCE

Crank shaft	axial play .....0,1 - 0,2 mm run out of crank stud .....max. 0,04 mm
Connecting rod bearing	radial play .....max. 0,05 mm axial play .....max. 1,00 mm
Piston	assembly clearance 350/400/620 .....max. 0,12 mm
Piston rings end gap	compression rings .....max. 0,60 mm oil scraper ring .....max. 0,80 mm
Valves	seat sealing intake .....max. 1,50 mm seat sealing exhaust .....max. 2,00 mm run out of valve heads .....max. 0,03 mm valve guides diameter .....max. 7,05 mm
Oil pump	clearance outer rotor - housing .....max. 0,20 mm clearance outer rotor - inner rotor .....max. 0,20 mm
Bypass valve	minimum spring length .....25 mm
Clutch discs	wear limit organic .....2,8 mm
Transmission shafts	axial play .....0,1 - 0,3 mm

### TIGHTENING TORQUES - ENGINE

Hexagon nut at primary gear	M20x1,5	Loctite + 170Nm
Collar nut flywheel	M12x1 LH thread	60 Nm
Hexagon nut for inner clutch hub	M18x1,5	80 Nm
Kickstarter stop screw	M12x1,5	70 Nm
Allen head screws oil pump	M6	8 Nm
Hexagon screw camshaft gear	M10	50 Nm
Allen head screw cylinder head top sect.	M6x25	8 Nm
Allen head screw cylinder head top sect.	M6x60/M6x65	16 Nm
Cylinder head screws	M10	50 Nm
Collar nuts at cylinder base	M10	40 Nm
Hexagon nut chain sprocket	M20x1,5	70 Nm
Oil drain plug	M22x1,5	50 Nm
Magnetic plug	M12x1,5	20 Nm
Plug bypass valve	M12x1,5	20 Nm
Hollow screws oil lines	M8	10 Nm
Hollow screws oil lines	M12	20 Nm
Jet screw clutch cover	M8	10 Nm
Screw plug timing-chain tensioner	M12x1,5	20 Nm
Counternuts valve adjusting screws	M7x0,75	20 Nm





**Engine oil**

Use only oil brands, which meet quality requirements of API-classes SF, SG or SH (informations on bottles) or higher. Both, mineral and synthetic oils with above specifications can be used.

---

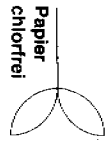
**! CAUTION !**

---

Poor oil quality or minor quantity effect early engine-wear.

KTM-SPORTMOTORCYCLE AKTIENGESELLSCHAFT  
A-5230 Mattighofen • Postfach 91 • Austria  
Tel. 07742/3152-0 • Telefax 07742/3152-7  
(Tel. 07742/6000-0 • Telefax 07742/6000-7)  
FN 102019 d - Landesgericht Ried im Innkreis

Gedruckt auf chlorfrei gebleichtem, umweltfreundlichen Papier. - otmayer-druck-mattighofen



Papier

chlorfrei